

PVC · TRÄ · ALUMINIUM
FÖNSTER · RULLJALUSIER · DÖRRAR · PORTAR



YTTERDÖRRAR



Alla bilder som ingår i katalogen visar DAKO produkter som används i genomförande. Tack till investerare,

för möjligheten att genomföra sessionen.

Presentationen av produkterna i bilderna används som illustration

–
på grund av ljuset på fotografierna - det faktiska utseendet på färger och texturer av enskilda produkter kan skilja sig något från bilderna.

INNEHÅLLSFÖR- TECKNING



Beklädda dörrar av aluminium	4
Grupp I	10
Minimalism för krävande	
GRUPP II	18
Enkelhet berikad med subtila dekorer	
Grupp III	26
Snygg funktionalitet	
Grupp IV	32
Elegans utan kompromisser	
Grupp V	42
Färg- och faktura sammansättning	
Grupp VI	50
Geometri som inspirerar	
Grupp VII	58
Spännande detalj	
Konstruktion av dörrar	66
Ytterligare utrustning	68
Färger	72
Genomförande	74
Paneldörrar med ramar i trä	76
Fyllda dörrar av PVC	78
Ordbok	80
Varumärke DAKO	82

På www.dako.eu kan du fritt modifiera dörrmodeller med den bekväma **online-konfiguratorn**

PVC I TRÄ ALUMINIUM





Ny definition av exklusivitet

Kräv ännu mer:
elegans, stil och kvalitet



BEKLÄDDA DÖRRAR AV ALUMINIUM



Modern design i linje med dagens trender

Bladens konstruktion på båda sidor gör att dörren både från utsidan och insidan bildar ett enhetligt plan.



Garantin av högsta kvalitet

Användningen av de bästa tillgängliga materialen säkerställer högt estetiskt värde på dörren och dess bekväma och pålitliga användning.



Ett varmt val som betyder mycket

Höga parametrar för värmeisolering garanterar en varm och bekväm inredning som främjar besparingar och blir därmed viktig ur miljösynpunkt.









Unik säkerhet

Användningen av ytterligare lösningar som ökar säkerheten garanterar sinnesfrid för invånarna, vilket garanterar motstånd mot inbrott i klasserna RC2 eller RC3.



Ny teknologi

Om du utrustar dörren med ytterligare element som fingeravtrycksläsare eller kodknappsats kan du öppna dörren utan nyckel.



Fjärrkontroll

Icke-standardiserade former av dörrkontroll med en smartphone utrustad med lämplig applikation är ett modernt alternativ till traditionella lösningar och ett idealiskt alternativ för entusiaster av tekniska innovationer.



Minimalism

för krävande

GRUPP I

—
Fräsning

GRUPP I

Ytterdörrar tillverkade av hela (icke-transparenta) paneler. De kan utrustas med dekorativ fräsning och intarsia. De kännetecknas av en minimalistisk design som passar in i dagens arkitektoniska trender.

01.01
TIRANO



01.02
MEVA



01.03
SCALA



01.04
NOEL



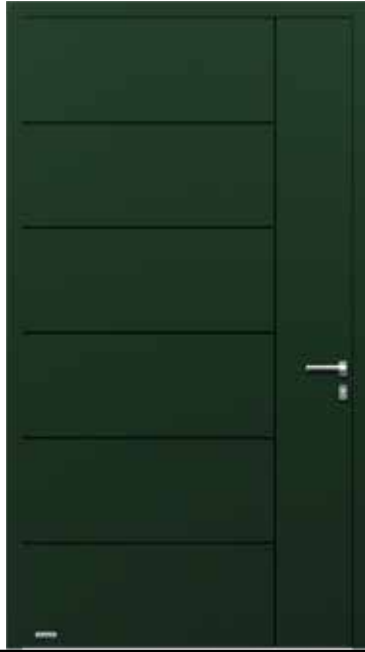
01.05
GALLA



01.06
ELIGIA



01.07
TALA



01.08
BONA



01.09
AUREA



01.10
ANDREA



01.11
SAFIR



01.12
CANIS





FRÄSNING

Skonsam fräsning betonar dörrens minimalistiska design.

INTARSIA AV ROSTFRITT STÄL

Anrikning av dörren med infällt inläggning ger en tidlös klass.





01.07
BONA





Enkelhet

berikad med subtil inredning

GRUPP II

—
Dekorer

GRUPP II

Ytterdörr tillverkade av hela (icke-transparenta) paneler eller genomskinliga paneler med möjlighet att lägga till dekorativa fräsar, intarsia eller dekorer. Den klassiska designen av mönster bryts av subtila dekorationer.

02.01
MAURA



02.02
OLIMPIA



02.03
MELA



02.04
MELISA



02.05
KASJOPEA



02.06
ZOLA



02.07
FABIA



02.08
SOURIS



02.09
SOTERA



02.10
KORA



02.11
FELIX



02.12
LUX





LEDSTÅNG

Den mest populära lösningen bland investerare är lösning med en funktionell, rundad form.

KODKNAPPSATS

Utrusta din dörr med ett kodknappsats är en bekväm och funktionell lösning för att öppna dörren utan att behöva en nyckel.





02.09
SOTERA



Eleganta

funktionalitet

GRUPP III

—
Enkel glasrutor

GRUPP III

Ytterdörrar av paneler dekorerade i fräsning. De har dekorativa glastrutor i olika former som ger dem en förfinad elegans.

03.01
PERLA



03.02
IDALIA



03.03
OMBRA



03.04
ARGEA



03.05
DALIA



03.06
ALMA



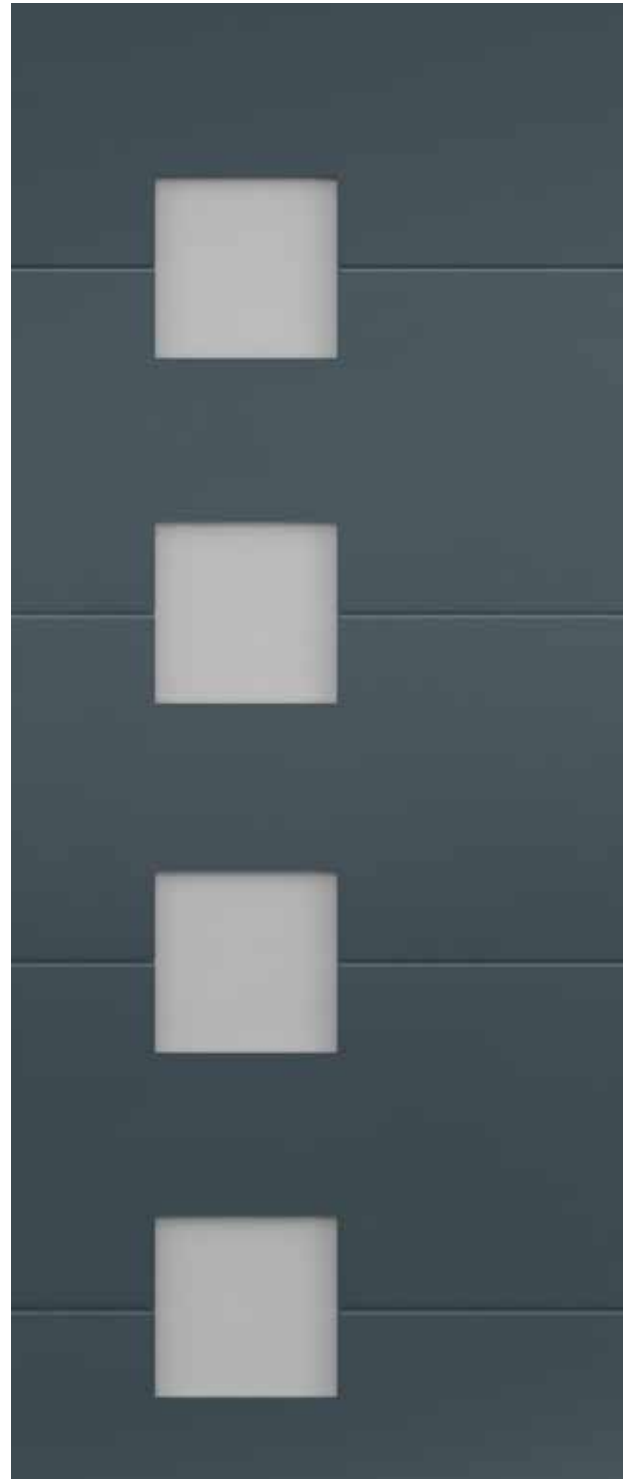


INLÄGG MED EN FJÄRIL

En traditionell, säker och funktionell lösning för alla dörrmodeller.

SYMMETRISKA GLASRUTOR

Dekorative glas i olika former spelar den ursprungliga prydnaden.









Elegans
utan kompromisser



GRUPP IV

—
Glas och rostfritt
stål

GRUPP IV

Ytterdörrar av paneler dekorerade i fräsning. Som standard har de dekorativt glas och applikationer tillverkade av borstat rostfritt stål. En kombination av en enkel form med glasrutor garanterar en vacker, elegant design.

04.01
TAIDA



04.02
SABANA



04.03
RESTINGA



04.04
KEIRA



04.05
FEBA



04.06
THELON



04.07
DORA



04.08
NICETA



04.09
BONITA



04.10
PECOS



04.11
ALBA



04.12
TULIA





TVÄRSTÄLLD LEDSTÅNG

Den icke-standard ledstången har både en praktisk- och dekorativ funktion.

GLASRUTOR OCH DEKOR AV ROSTFRI STÅL

Kombinationen av två eleganta dekorativa element lägger klass till dörren.





04.01
TAIDA





04.11
ALBA



Sammansättning

färger och strukturer

GRUPP V

—
Symmetriska
anslutningar

GRUPP V

Ytterdörrar av paneler dekorerade i fräsning. Som standard har de applikationer tillverkade av matt och borstat rostfritt stål, rektangulär glasrutor och dekorer. Okonventionella förslag i rik utrustning, där huvudrollen spelas av flernivå geometri och originaldekorationer.

05.01
EUNIKA



05.02
NILA



05.03
CAURA



05.04
ZOE



05.05
FOTYNA



05.06
ALLA



TRÄLEDSTÅNG

Elementet av naturligt trä harmoniserar vackert med fasaden på träytan.



DEKORATIVA GLAS- RUTOR

Sofistikerade kombinationer av glas och subtila dekorer säkerställer en original design.



05.05
FOTYNA





05.02
NILA



Geometri,
vilket inspirerar

GRUPP VI

—
Uttrycksfulla former

GRUPP VI

Ytterdörrar av paneler dekorerade i fräsning. Som standard har de applikationer tillverkade av matt och borstat rostfritt stål, rektangulär glasrutor och dekorer. Okonventionella förslag i rik utrustning, där huvudrollen spelas av flernivå geometri och originaldekorationer.

06.01
LILLA



06.02
STELLA



06.03
LIGIA



06.04
GLORIA



06.05
NIMFA



06.06
OFELIA



BÅG LEDSTÅNG

Den ursprungliga ledstången utför även framgångs funktioner.



FINGERAVTRYCK- SLÄSARE

Låter familjemedlemmar öppna dörren med sina fingertoppar.







06.06
OFELIA

67A

A close-up photograph of a stone wall. The stones are layered and have a rough, textured surface with various shades of grey, brown, and yellow. A thin, silver metal rod or wire runs horizontally across the middle of the frame, passing through a narrow gap between two layers of stones. The lighting is dramatic, with strong highlights and deep shadows, emphasizing the textures and the sharp edge of the metal rod.

Spännande detalj

GRUPP VII

—
Stenstruktur

GRUPP VII

Imponerande design i harmoni med naturen!

En sofistikerad kombination av ogenomskinliga eller glaserade mjölkglaspaneler med en naturstendekör, kompletterad med ett elegant rostfritt stål eller träledstång.

07.01
SALWIA



07.02
PETRA



07.03
ARIAN



07.04
PIA



07.05
WERA



07.06
MERUL



LACKAD LEDSTÅNG

Det gör att du perfekt kan matcha dörrfinishen med de andra elementen i designen.



STEN ACCENT

Det icke uppenbara tillägget av stendekoren gör att även en enkel byggsten får förfining och klass.



07.01
SALWIA





07.02
PETRA



KONSTRUKTION

Beklädda dörrar av aluminium

På grund av bladets konstruktion på båda sidor bildar dörren en enhetlig yta med ramen - både från insidan och utsidan.



Dörrkarm

STABILITET, SÄKERHET OCH SKYDD MOT KALD

Maximal energibesparings profil

DA-90N eller varm DA-77N-profil

Panel

MODERNT UTSEENDE

Aluminiumpanel med dubbelsidig överlägg

Vinge

TERMISK ISOLERING

Polyuretanskum isolering 72/85 mm tjock.

Aluminiumprofil med 77 mm eller 90 mm konstruktionstjocklek.

Tröskel

SKYDD MOT KLAD

Aluminiumtröskel, med termiskt brott, 20 mm högt (DA-77N-system) och 28 mm (DA-90N-system).

Tillgängliga tröskelförlängningar med olika höjder.

STANDARD UTRUSTNING

En solid grund för den noggrant raffinerade estetiken för DAKO-dörrar är avancerad utrustning som garanterar hushållets medlemmar värme, säkerhet och pålitlig dörrdrift under många år.

SPANJOLETT 3-PUNKTS AV 3

- två låselement med en dubbel stift
- en massiv krokstift ger en hög skyddsnivå
- en extra bult garanterar optimalt tryck av ramen mot karmen
- automatisk låsning
- säkerhet utan nödvändighet att låsa dörren
- montering av spanjoletten över hela bladets höjd
- beslagfals är osynlig, vilket garanterar ett elegant utseende på den öppna dörren

RUTOR

för DA-90N: 3-kammersglas säker på båda sidor
33.1/20/4/18/4/20/33.1 Ug = 0,5 W/m²K

för DA-77N: 2-kammersglas säker på båda sidor
33.1/24/6/24/33.1 Ug=0,5 W/m²K

GÖMD GÅNGJÖRN silverfärg

HANDTAG PÅ DELAD SKYLT MED ROSETT

STANDARDFÄRGER: silver (F1) valfria färger: vit, brons, gammalt guld (F4), låssmedfärg, rostfritt stå

INFOGA

säkerhetsklass B anti-inbrott med fjärl och nyckelring med rosett R1

MONTERINGSANKOR

garanterar korrekt montering

UTVIDGNING TILL EN LÅG TRÖSKEL

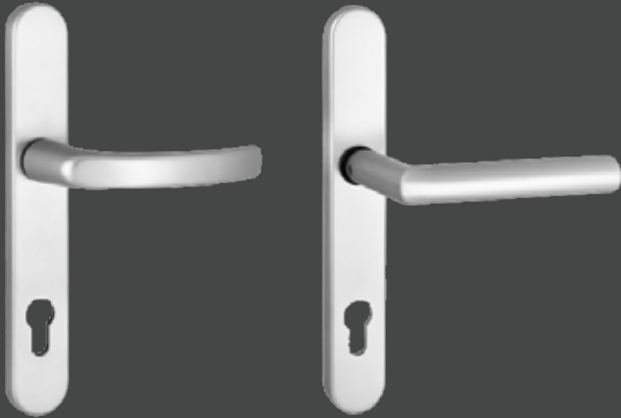
skydd under transport och en garanti för stabil installation av den låga tröskeln

Ytterligare utrustning

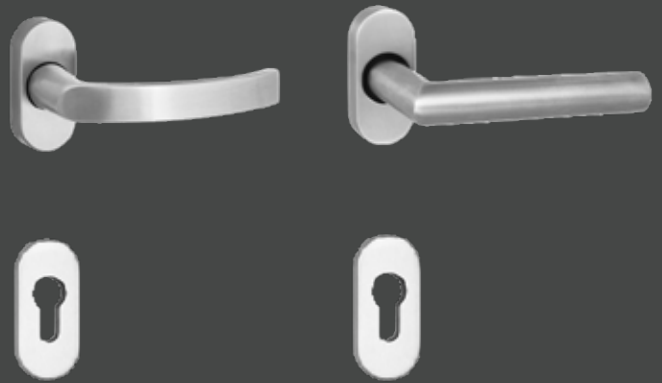
Handtag

En standardlösning som ivrigt väljs av investerare.

På hela skylten



På en delad skylt



Ledstånger

Eleganta och originella ledstånger är, förutom praktiska funktioner, ett dekorativt element och ett brett utbud av möjligheter gör det perfekt att matcha byggnadens fasad och karaktär.



LÄNGD

580 mm
800 mm
1000 mm
1200 mm
1400 mm
1500 mm
1600 mm
1800 mm



P10*



Q10*

LÄNGD

580 mm
1200 mm
1600 mm



Q10D

* Horisontella och vertikala versioner tillgängliga

** Finns på vissa dörrmodeller med dolda skärmar



W10



P10D

LÄNGD

1800 mm
2000 mm
2200 mm



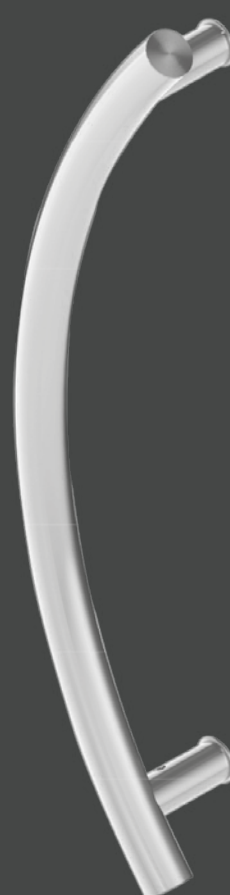
PS



PS-W

LONGEUR

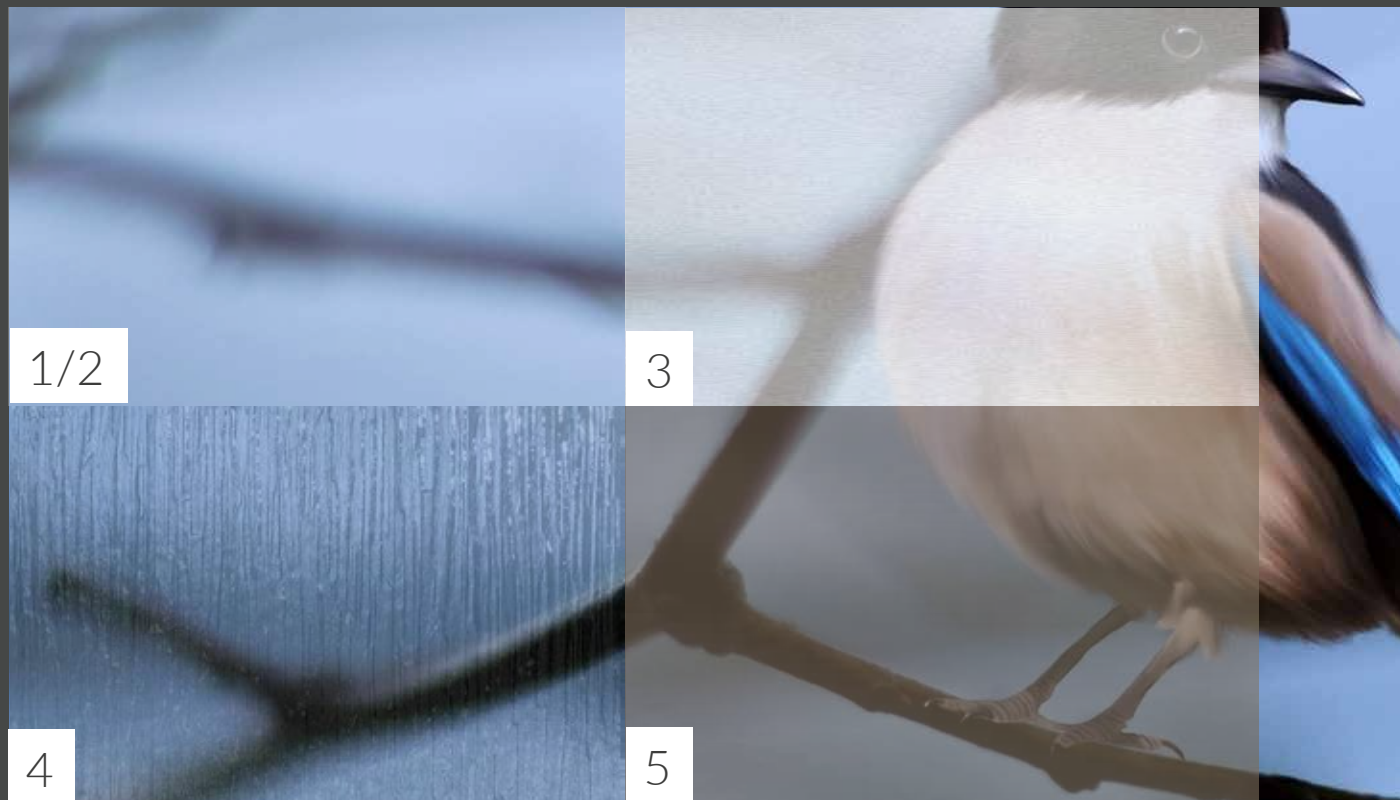
560 mm
600 mm
800 mm
1200 mm
1600 mm



P10B**

Rutor

P2 med ökat inbrott motstånd (1) / P4 inbrott (2) / Sandblästrad (3) / Prydnadsväxter (4) / Reflektande (5)



* **Behöver du ett annat glas?** Fråga om den din rådgivare i DAKO-showroom.

Eksterna Rosetter



R1



R2



R3

Elektronisk sökare



Spanjolett-funktionen DAG/NATT

Denna funktion gör att du kan välja säkerhetsalternativ för dag eller nattdörr.



Fingeravtrycksläsare

Innovativ dörröppning med ett fingertopp utan behov av nyckel är en bekväm och funktionell lösning för investerare som värderar modern teknik.



Inlägg

Inlägg av säkerhetsklass C med det högsta motståndet mot inbrott (grundläggande eller med en fjärl)



Dörrstängar

Ger smidig och automatisk stängning av dörrvingar



JÄRNVÅG DÖRRSTÄNGAR



GÖMT DÖRRSTÄNGAR

Gångjärn

Ger smidig och automatisk stängning av dörrvingar



GÖMT GÅNGJÄRN



ROLLER GÅNGJÄRN

Färger

Standard RAL-färger



Stendekor - tillgängliga typer



* Finns på begäran

Dekorer - standard



Gyllene ek

Nöt

Winchester

Mahogny

Träsk ek

Antracit

Valfria färger - fanér och dekorer



Gyllene ek

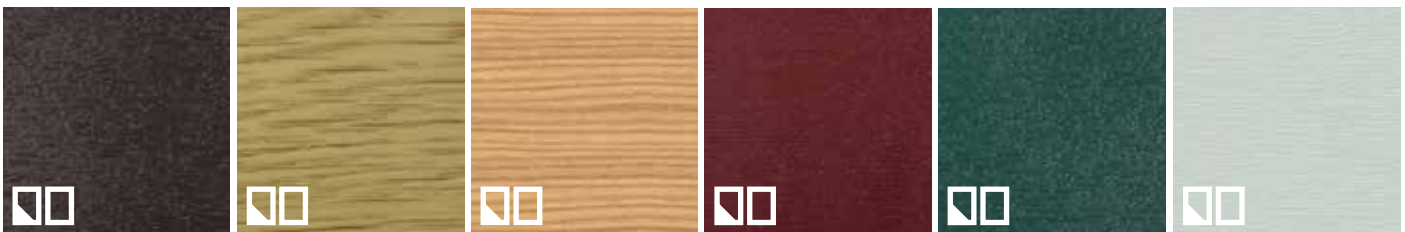
Nöt

Winchester

Mahogny

Träsk ek

Krämig vit



Brun

Lätt ek

Berg fura

Rödbrun

Grön

Agatgrå



Blekad ek

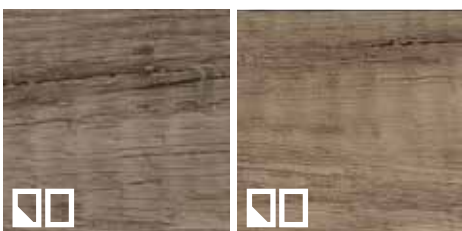
Silvergrå slät

Silvergrå

Alux DB 703

Öken ek

Choklad ek



Stenig ek

Berg ek



fanér

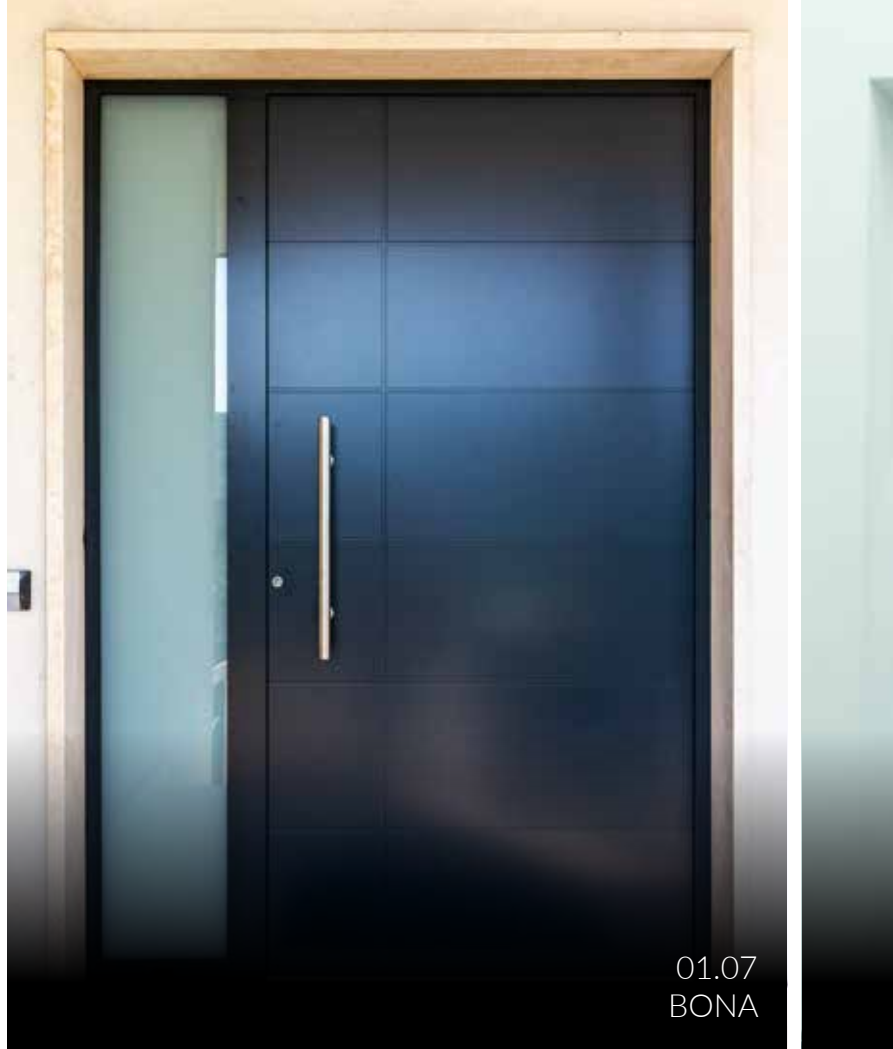
dekor



Vilken RAL-färg som helst



01.07
TALA



01.07
BONA



02.09
SOTERA



04.11
ALBA



Paneldörrar MED RAMAR I TRÄ

Snygg ingång i traditionell form



EVOL



OSCAR



CANON



MAGNUS



SÄKERHET

- Trä av hög kvalitet garanterar utomhus dörrarnas extra hållbarhet och deras motståndskraft mot både externa faktorer och inbrottsförsök.



HÖG ISOLERING

- En viktig egenskap hos ingångar i trä är en hög värmeisoleringsnivå. Deras många fördelar inkluderar också en hög ljudisolering.



PRESTIGE OCH ASTETIK

- Limat trä av hög kvalitet kännetecknas av ovanlig estetik. Naturligt råmaterial och synligt spannmål ökar byggnadens estetiska värde, vilket gör entrén till sin verkliga utställning.



LONDON



SEVILLA



YVOIRE



BRUNO

- + estetik av trädörrar i ett brett urval av mönster
- + dörrstorlek på kundens begäran
- + installationsdjup tillgängligt i tre alternativ: 68 mm, 78 mm och 92 mm
- + möjligheten att öppna inom och utanför



Mer information om modeller och beslag för paneldörrar med ramar i trä på www.dako.eu

FYLLDA dörrar

Funktionella PVC-dörrar



3 AUREA



4 NONNA



5 GALLA



6 TARSYLIA



FUNKTIONALITET

- Hög motståndskraft mot skador och väderförhållanden



TERMIK

- Valet av PVC-dörrar är också en garanti för optimala värmeelement, vilket garanterar värmeisolering på en lämplig, hög nivå.



ESTETIK

- Möjlighet att färg matchar dörrens utseende och PVC-fönster PVC-portdörrar



15 DIANA



16 CHLOE



17 ENA



18 IDA

- + En optimal kombination av kvalitet och pris
- + perfekt visuell balans mellan klassiker och modern
- + ett brett utbud av mönster, färger och dörrutrustning



Mer information om modeller och beslag för paneldörrar med ramar i trä www.dako.eu

ORDBOK

av begrepp

ÖVERLÄGGSKONSTRUKTION är ett sätt att konstruera ytterdörrar med de vanligaste dubbelsidiga skydden tillverkad av aluminium, vars passform gör att dörrbladet, både på insidan och utsidan, bildar en enhetlig yta. Denna lösning garanterar dörren ett modernt och elegant utseende.

-

APPLIKATIONS dekorativelement monterad på dörrpanelen i rostfritt stål. Dekorets form och utseende kan nästan fritt anpassas till dörrens individuella behov och design.

-

DEKOR dekorativa element monterade på dörrpanelen gjord av målad, fanerad aluminiumplåt, även av rostfritt stål eller stenfaner.

-

FRÄSNING ett dekorativt element i en extern dörr som är en specifik form och arrangemang av spåret i dörrpanelen, vilket ger den ett unikt utseende.

-

INTARSIA är en dekorativ fyllning av dörrfräsning av rostfritt stål och spolar med bladplanet eller sticker ut.

DÖRRHANDTAGET är ett element (vanligtvis i form av ett handtag) som används för att öppna dörren. Dörrhandtag är indelade i typer beroende på typ av skylt.

Vi skiljer dörrhandtag på långa - långa skyltar (där handtaget och nyckelhålen är i en del) och korta så kallade delade plattor (som består av två delar, och den nedre plattan har ett nyckelhål eller ett cylinderinsats eller en fjärl).

GLASS-PAKETET är en standardlösning för fönster och dörrar i fönsterrutor, för närvarande är normen användning av dubbla eller tredubbla glasförpackningar, separerade

med en distans och fyllda med inerta gaser. Utrymmet mellan två rutor separerade med en distans kallas en kammare. Enkel-, dubbel- eller trippelglasade enheter finns tillgängliga på marknaden.

-

DÖRRPANELEN utgör den största andelen i dörrytan, den bestämmer bladets utseende från utsidan och insidan.

-

TRÖSKELN är den nedre delen av dörrkarmen, som ligger ovanför golvnivå, vilket garanterar dörr funktionalitet och skydd mot kyla. I vanliga fall i aluminiumövertäckningsdörrar används aluminiumöverlägg med värmeavbrott.

-

DÖRRLEDSÅGER (även kallad antaba) är ett dekorativt element i dörrutrustningen, som byter ut dörrhandtaget och används för att öppna dörren.

-

SIDOLJUS är ett ytterligare icke öppnande glasat element i dörren. Sidoljus består av en ram

och fyllningar, som kan vara en glaset i sin helhet. Sidoljus kan monteras på ena sidan av dörren, på båda sidor och / eller ovanför - deras användning gör det möjligt att belysa interiören och ge ingången en mer representativ karaktär.

-

DÖRRBLAD dvs rörligt, öppnande en del av dörren. Det är utrustat med ett handtag som tillåter drift och kontroll av vingen.

DÖRRKARMEN även känd som dörrkarmen är ett dörrkonstruktionselement inbäddat i väggen som förbinder den permanent med dörröppningen. Till dörrkarmen fästs ett eller flera dörrblad via gångjärn.

RC (Resistance classes) skala som bestämmer nivån på stöldskydd för fönster och dörrar i en sexpunktsskala. I enfamiljshus byggt teknik används oftast produkter i klasserna RC2 \ RC3. Standard PN-EN 1627 tillhandahåller sex klasser av inbrottsmotstånd för konstruktionshålprodukter, inklusive fönster och dörrar, och specificerar metoderna och försöken att få tillgång för dem.

Certifikat som bekräftar ökat inbrottsmotstånd utfärdas av certifieringsorgan som bedriver aktivitet inom bedömningen av överensstämmelse, som har aktiv ackreditering för detta testomfång.

LÅSCYLINDER är ett element säkra tillgång till det inre, vilket garanterar säkerhet i hemmet. Vanligtvis används en nyckel för att öppna cylindern

DÖRLÅS eller multipunks spanjolett är en mekanism inbyggd i dörrbladet. Det säkerställer åtkomst till interiören, garanterar tillräcklig stabilitet och dörrsäkerhet.

VÄRMEÖVERFÖRINGSKOEFFICIENTENÄR ett värde som säger hur mycket värme vi tappar per kvadratmeter yta (t.ex. fönster eller dörrar) på en timme, om utetemperaturen är en grad lägre än i rummet.

Värmeöverföringskoefficienten betecknas med symbolen $[W/m^2K]$. Ju lägre värde, desto bättre - den låga värmeöverföringskoefficienten indikerar att fönster och dörrar har goda värmeisoleringssegenskaper och garanterar en minskning av värmeförlusten.

DÖRRGÅNGJÄRNET är en typ av beslag som gör att man kan flytta dörren. Gångjärnen består av vanligtvis av två ledade element, varav en är fäst vid dörrbladet och den andra på ramen. De mest använda lösningarna inom detta område är rullgångjärn, vars element utgör den synliga delen av dörren och dolda gångjärn, vars design gör att de kan placeras så att de förblir osynliga i en stängd dörr.

–

SPRÖJSAR är dekorativa, tunna lameller som delar upp glaset i fält. De mest använda lösningarna inom detta område är så kallade viennese spröjsar, som sitter fast vid glaset från utsidan eller de så kallade interna mynt, som placeras i glaset.





POLSKA LUKSUSMÄRKEN NÄRA TILL DIG

Engagemang, passion och hårt arbete är dessa egenskaper tack vare vilket familjeföretaget DAKO, som grundades 1994 i Nowy Sącz, idag är ett blomstrande varumärke med en etablerad position på snickeri marknaden. 26 000 kvadratmeter modern maskin som arbetar under vakande öga av kvalificerade specialister gör att vi kan förse våra kunder med produkter av högsta kvalitet. Tack vare det omfattande nätverket av välutrustade showrooms och professionellt stöd av rådgivare, är DAKO-produkter tillgängliga för nästan alla.

25 ÅR AV ERFARENHET ÖVER HELA VÄRLDEN

Den långa historien med varumärkets existens är en framgång inte bara på hemmamarknaden utan också erfarenheter på bland annat utländska marknader i Belgien, Frankrike, Tyskland, Italien eller USA och Japan. För närvarande är mer än hälften av produktionen av olika typer av produkter som hittades köpare på exportmarknader över hela Europa, vars förtroende för varumärket beror på bland annat högklassiga tjänster som erbjuds.

SAMMANFATTANDE PRODUKTBUK

Den höga kvaliteten på varumärkets produkter bekräftas inte bara av många

och systematiska tester och certifieringar eller en lång garantiperiod. De mest pålitliga och värdefulla åsikter om våra produkter är framför allt en växande grupp nöjda kunder som litar på DAKO-produkter genom att välja dem så att deras drömmar om sitt eget hem går i uppfyllelse. Vi är särskilt stolta över detta faktum.



DAKO.EU