

Odwiedź naszą stronę internetową www.dako.eu/kalkulator
Naciśnij przycisk **Dalej**

Krok 1 - Stare Okna

W kroku tym należy:

- Wybrać rodzaj okna:
jednoskrzydłowe, dwuskrzydłowe, wieloskrzydłowe.
- Wybrać typ okna:
okna skrzynkowe – rama okienna złożona jest z ościeżnicy i krosna, do niej mocowane są podwójne skrzydła okienne otwierane do środka. Skrzydła zewnętrzne zawsze mają nieco mniejszy wymiar niż skrzydła wewnętrzne. Odmianą okien skrzynkowych są okna półskrzynkowe. Ich rama złożona jest z ościeżnicy i poziomych elementów krosna zwanych krośniakami. Skrzydła okien półskrzynkowych są tej samej szerokości, lecz różnej wysokości.
okna zespolone – posiadają podwójne skrzydła połączone ze sobą za pomocą śrub. Zawieszane są na ramie okna na wspólnym zawieszisku. Stosowane w Polsce od ponad czterdziestu lat
stare okno PVC – okno jednoramowe z profili 3-komorowych PVC i szybą zespoloną bez powłoki thermfloat.
- Wprowadzić jego wymiary w milimetrach.
- Wprowadzić ich ilość.
- Naciśnąć przycisk **Dodaj**
- Po dodaniu wszystkich okien nacisnąć przycisk **Dalej**



Krok 2 - Nowe Okna

W kroku tym należy:

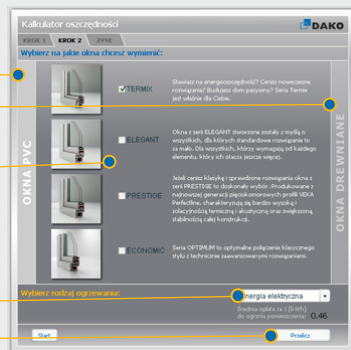
- Wybrać materiał wykonania nowego okna:
PVC, drewno.

- Wybrać serie okna:

PVC
TERMIX
ELEGANT
PRESTIGE
ECONOMIC

DREWNO
RUSTICO
FAVORIT
OPTIMUM

- Wybrać rodzaj ogrzewania:
energia elektryczna, olej opałowy, gaz ziemny, węgiel kamienny.
- Naciśnąć przycisk **Przelicz**



Krok 3 - Zysk

Przedstawiona tutaj kwota jest to **oszczędność na opłatach za energię** (prąd, gaz, olej opałowy, węgiel) niezbędną do uzyskania wewnątrz pomieszczeń temperatury sprzyjającej przebywaniu w nim ludzi - **wynikająca z wymiany starych okien** (skrzynkowe, zespolone, stare PVC) **na nowe energooszczędne okna DAKO** (PVC, drewniane).

Przyjmuje się, że optymalna temperatura pomieszczeń mieszkalnych wynosi około 20°C.

Oszczędność jest obliczona dla jednego miesiąca (720h), oraz całego sezonu grzewczego (7,5 miesiąca – 5400h).

Do obliczeń zakładamy, że pozostałe czynniki wpływające na zużycie energii potrzebnej na ogrzanie pomieszczeń pozostają niezmiennione po wymianie stolarkowej.

