

PVC · BOIS · ALUMINIUM
FENÊTRES · VOLETS ROULANTS · PORTES · PORTES DE GARAGE



**PORTES
À REMPLISSAGE
PVC**

Revue des séries

Les dessins présentés dans ce catalogue sont indicatifs et présentent une vue de l'extérieur. En standard le bâton de maréchal est installé sur l'ouvrant sous l'angle 45 degrés.

BASIC LINE



ECONOMIC LINE



NEW LINE EK



FASHION LINE



GLASS LINE



REVUE DES SÉRIES	2
BASIC LINE	4
COULEURS	14
ECONOMIC LINE	16
COULEURS	26
NEW LINE EK	28
COULEURS	34
FASHION LINE	36
GLASS LINE	40
REMPLISSAGES SPÉCIAUX	52
COULEURS	56
RENFORTS	58
VITRAGES	59
ORNEMENTS DÉCORATIFS	63
APPLICATIONS 3D EN INOX	70
BÂTONS DE MARÉCHAL	73
VISEURS	74
CHATIÈRE	74
ENTRÉE DE BOÎTE AUX LETTRES	75



BASIC LINE

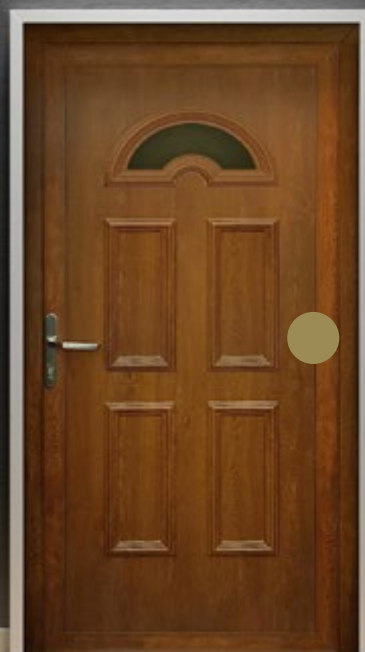
BASIC LINE

Groupe de panneaux de porte thermoformés en PVC (blanc) et en ABS (plaxages). L'ABS est un matériau très résistant aux chocs et aux expositions aux rayons solaires UV. Il possède de hautes caractéristiques thermiques et en même temps ne se déforme pas suite à des changements de températures. Ces deux matériaux sont de haute qualité et ont une longue tenue dans le temps. La série Basic Line s'adapte aussi bien à un design moderne que classique.

PARAMÈTRES:

- ✦ dimensions standard 850 x 2000 x 36/48 mm
- ✦ un renfort étanche en contreplaqué 8mm
- ✦ tous les modèles sont disponibles en plaxages et en couleur blanc ainsi que en couleur blanc crème teinté en masse RAL 9001;
- ✦ treize variantes de vitrage standard: Thermofloat, VSG 3.3.1, Satinato, Chinchila blanche, Chinchila brun, Mastercarre, Masterpoint, Stopsol brun, Delta clair, Delta brun, Delta Mat, Crepi et Flutes. Warm edge en standard RAL 7040
- ✦ possibilité d'utiliser des parclores (8, 18, 26 mm) dans les couleurs suivantes : blanc RAL 9016, argent, or, cuivre perlé RAL 8029, gris foncé, chêne doré
- ✦ le reste de couleurs de petits-bois plaxés et peints disponible pour la largeur 18 et 26 mm

Attention: Motif uniquement de 2 faces



BASIC LINE

MODÈLES PRÉSENTÉS EN VUE DE L'EXTÉRIEUR

BL-01(2)



BL-01



BL-02(2)



BL-02(2)S



BL-02(8)



BL-02



BL-03(1)



BL-03



BASIC LINE

MODÈLES PRÉSENTÉS EN VUE DE L'EXTÉRIEUR

BL-04(1)



BL-04



BL-05(1)



BL-05



BL-07(1)



BL-07(3)



BASIC LINE

MODÈLES PRÉSENTÉS EN VUE DE L'EXTÉRIEUR

BL-07



BL-11(1)



BL-11



BL-13(1)



BASIC LINE

MODÈLES PRÉSENTÉS EN VUE DE L'EXTÉRIEUR

BL-13



BL-14(1)



BL-14



BL-15(1)



BL-15



BL-17



BASIC LINE

MODÈLES PRÉSENTÉS EN VUE DE L'EXTÉRIEUR

BL-17(6)



BL-20(1)



BL-20



BL-25



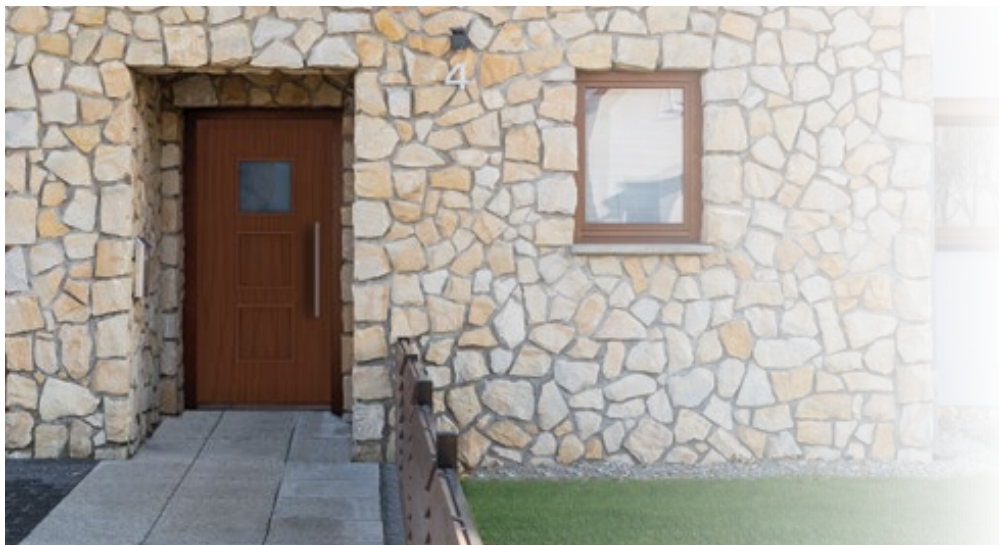
BASIC LINE

MODÈLES PRÉSENTÉS EN VUE DE L'EXTÉRIEUR

BL-25(3)



BL-25(1)



BASIC LINE

MODÈLES PRÉSENTÉS EN VUE DE L'EXTÉRIEUR

BL-26



BL-27



BL-28(1)



BASIC LINE

MODÈLES PRÉSENTÉS EN VUE DE L'EXTÉRIEUR

BL-28

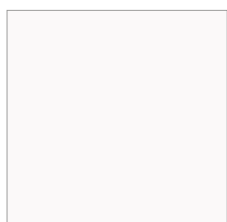


BL-29(1)

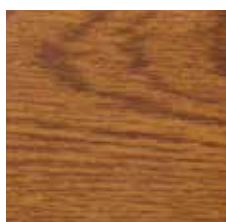


Couleurs

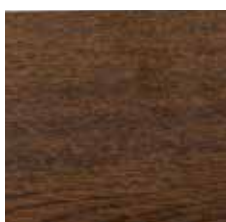
La série Basic Line en raison de sa technique de fabrication possède sa propre palette de couleurs à la base de RENOLIT et elle est disponible UNIQUEMENT en couleurs indiquées ci-dessous. Les couleurs peuvent différer légèrement de couleurs RAL et RENOLIT.



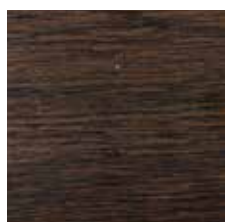
Blanc lisse non
plaxé RAL 9016



Chêne Doré,
2178001



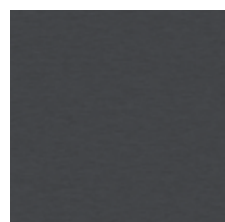
Noyer
2178 007



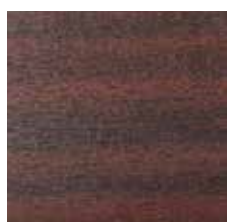
Chêne de marais
2052 089



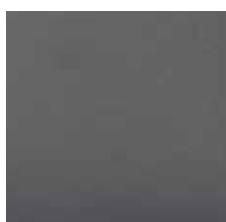
Blanc-crème
1379 05-167



Gris anthracite
7016 05-167



Acajou
206 5021



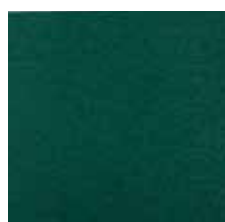
Gris basalte
701205-167



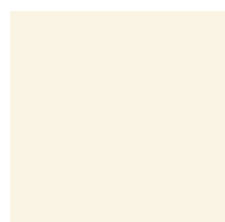
Rouge-brun
308105-167



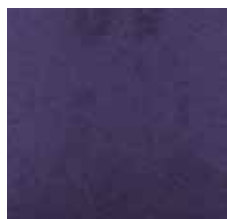
Gris argenté
715505-167



Vert foncé
612505-167

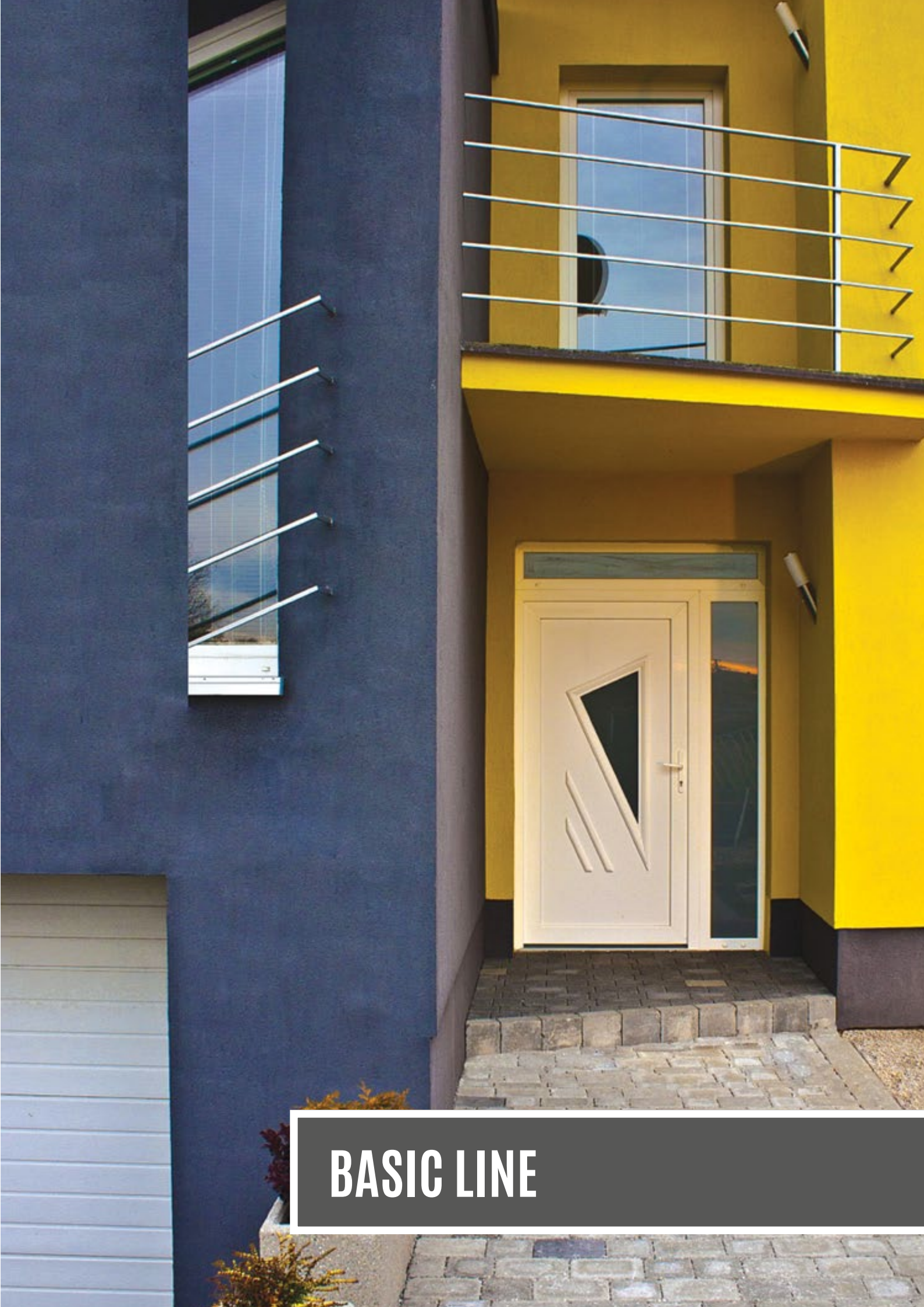


RAL 9001 (teinté
en masse, lisse)



Bleu foncé
515005-167

Modèles de vitrages disponibles se trouvent sur la page 59



BASIC LINE



ECONOMIC LINE

ECONOMIC LINE

Groupe unique de panneaux de porte combinant une haute esthétique, des tendances actuelles dans la conception de constructions modernes de porte et un prix attractif. Vous y trouverez des panneaux avec des applications en inox pouvant maintenir un élément vitré. La précision extraordinaire des formes des applications est possible grâce à l'utilisation de découpe laser. Pour les distinguer des autres modèles, ces panneaux sont nommés avec la lettre "A".

PARAMÈTRES PVC:

- + dimensions standard 900 x 2000 x 36/48 mm PVC
- + composition: 2,0/32/2,0 ou 2,0/44/2,0.
2,0 mm panneau PVC
mousse rigide de polystyrène,
2,0 mm panneau PVC.



Attention: Applications de deux faces en standard



ECONOMIC LINE

MODÈLES PRÉSENTÉS EN VUE DE L'EXTÉRIEUR

EK-01(A)



EK-02(A)



EK-02(A)
PIASEK 01



EK-02(A)
PIASEK 02



EK-02(A)
PIASEK 03



EK-02(A)
PIASEK 08



EK-03(A)



EK-04(A)



EK-04(A)
PIASEK 04



EK-04(A)
PIASEK 05



ECONOMIC LINE

MODÈLES PRÉSENTÉS EN VUE DE L'EXTÉRIEUR

EK-04(A)
PIASEK 06



EK-04/6(A)



EK-05(A)



EK-06(A)



EK-07(A)



EK-08(A)



EK-09(A)



EK-10(A)



ECONOMIC LINE

MODÈLES PRÉSENTÉS EN VUE DE L'EXTÉRIEUR



EK-11(A)



EK-12(A)



ECONOMIC LINE

MODÈLES PRÉSENTÉS EN VUE DE L'EXTÉRIEUR

EK-13(A)



EK-14(A)



EK-15(A)



EK-16(A)



EK-17(A)



EK-18(A)



EK-19(A)



EK-20(A)



EK-21(A)



EK-22(A)



EK-23(A)



EK-24(A)



ECONOMIC LINE

MODÈLES PRÉSENTÉS EN VUE DE L'EXTÉRIEUR

EK-25(A)



EK-26(A)



EK-27(A)



EK-28(A)



EK-29(A)



EK-30(A)



EK-31(A)



EK-32(A)



ECONOMIC LINE

MODÈLES PRÉSENTÉS EN VUE DE L'EXTÉRIEUR

EK-33(A)



EK-34(A)



EK-35(A)



EK-36(A)



EK-37(A)



EK-38(A)



ECONOMIC LINE

MODÈLES PRÉSENTÉS EN VUE DE L'EXTÉRIEUR

EK-39(A)



EK-40(A)



EK-41(A)



EK-42(A)



EK-43(A)



EK-44(A)



EK-45(A)



EK-46(A)



EK-47(A)



EK-48(A)



EK-48(A)
PIASEK 10



EK-49(A)



ECONOMIC LINE

MODÈLES PRÉSENTÉS EN VUE DE L'EXTÉRIEUR

EK-50(A)



EK-50(A)
PIASEK 09



EK-51(A)



EK-51(A)
PIASEK 09



EK-52(A)

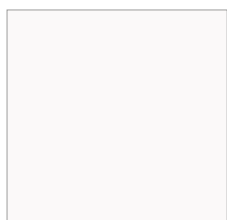


EK-53(A)

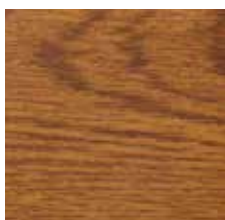


Couleurs

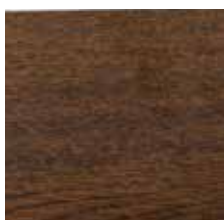
Série Economic Line



Blanc lisse non
plaxé RAL 9016



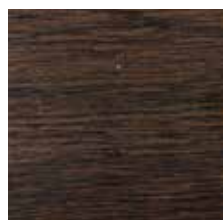
Chêne Doré,
2178001



Noyer
2178 007



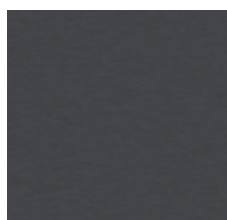
Gris-agate
703805-167



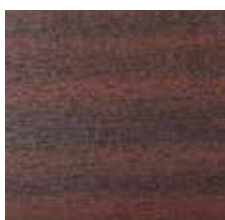
Chêne de marais
2052 089



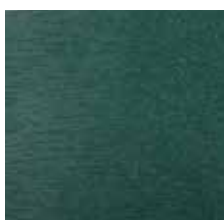
Blanc-crème
1379 05-167



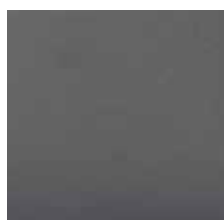
Gris anthracite
7016 05-167



Acajou
206 5021



Vert
6005 05-167



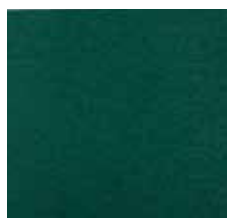
Gris basalte
701205-167



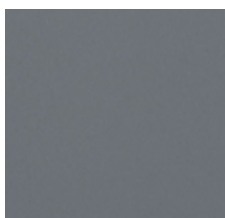
Rouge-brun
308105-167



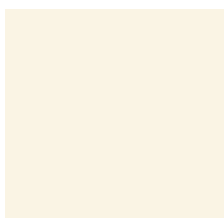
Gris argenté
715505-167



Vert foncé
612505-167



Gris quartz
703905-165



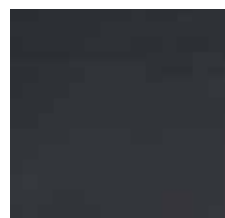
RAL 9001 (teinté
en masse, lisse)



Bleu foncé
515005-167



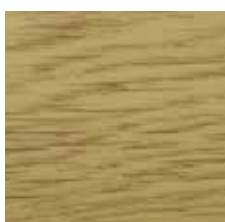
49240 Winchester



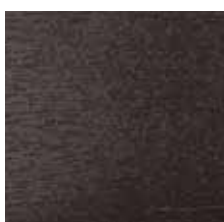
4367003 Gris
anthracite lisse



915205
Blanc



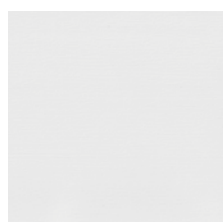
3118076 Chêne
clair



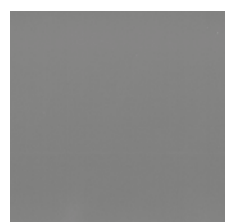
887505
Brun



2115008 Oregon



725105 Gris clair



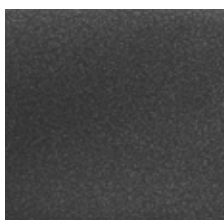
701205083 Gris
basalte lisse



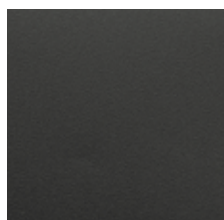
300305 Rouge
rubis



1293001 Platine
Crown



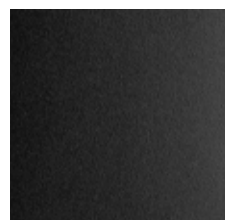
F4361014 Gris
anthracite Alux DB
703



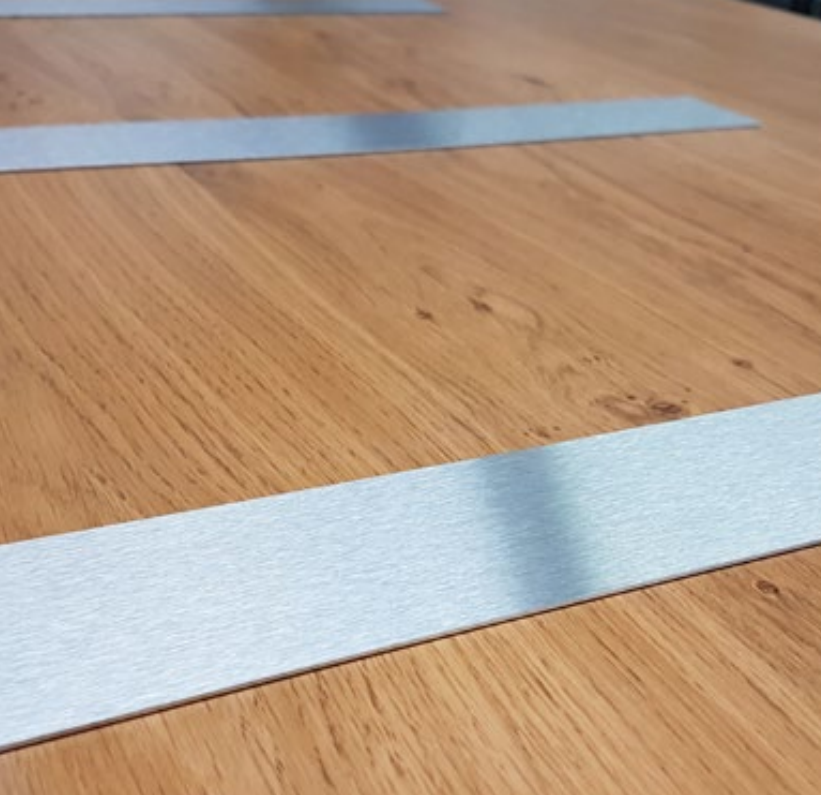
02.20.71.00000
1-504700 Gris
anthracite mat



F4563081
Sheffield Oak



FX02.12.01.
000004-809700
Noir mat



APPLICATIONS INOX STANDARD



APPLICATIONS INOX ALIGNÉS



NEW LINE EK

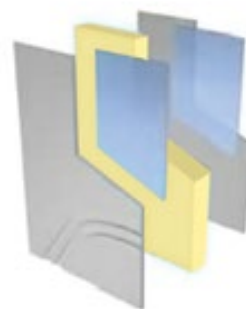
NEW LINE EK

Afin de répondre aux nouvelles tendances en architecture, nous avons préparé des panneaux de remplissage au design moderne pour les clients qui veulent de l'individualité dans leur maison.

PARAMÈTRES:

+ dimensions standard 1000 x 2000 x 36/48 mm

Attention: Motif de 2 faces en standard.



NEW LINE EK

MODÈLES PRÉSENTÉS EN VUE DE L'EXTÉRIEUR

NL-EK 6



NL-EK 7



NL-EK 8



NL-EK 9



NL-EK 10



NL-EK 11



NL-EK 12



NEW LINE EK

MODÈLES PRÉSENTÉS EN VUE DE L'EXTÉRIEUR



NL-EK 13



NL-EK 14



NL-EK 15



NL-EK 16



NEW LINE EK

MODÈLES PRÉSENTÉS EN VUE DE L'EXTÉRIEUR

NL-EK 17



NL-EK 18



NL-EK 19



NL-EK 20



NL-EK 21



NL-EK 22



NL-EK 23



NL-EK 24



NL-EK 25



NL-EK 26



NL-EK 27



NL-EK 28



NEW LINE EK

MODÈLES PRÉSENTÉS EN VUE DE L'EXTÉRIEUR

NL-EK 35*



NL-EK 36*



NL-EK 39*



NL-EK 40*



NL-EK 41



NL-EK 42



NL-EK 43



NL-EK 44

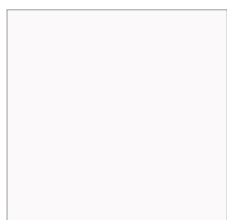


*** Attention:**

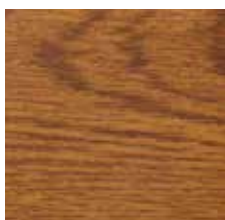
Disponible uniquement en blanc, s'applique aux modèles: NL-EK 35, NL-EK 36, NL-EK 39, NL-EK 40.

Couleurs

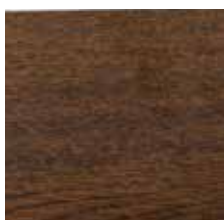
Série New Line Ek



Blanc lisse non
plaxé RAL 9016



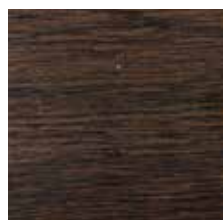
Chêne Doré,
2178001



Noyer
2178 007



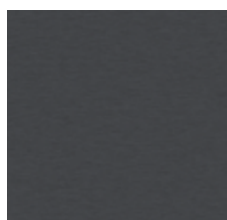
Gris-agate
703805-167



Chêne de marais
2052 089



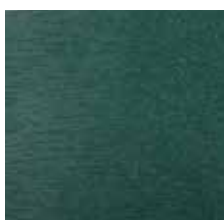
Blanc-crème
1379 05-167



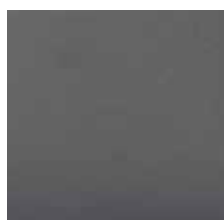
Gris anthracite
7016 05-167



Acajou
206 5021



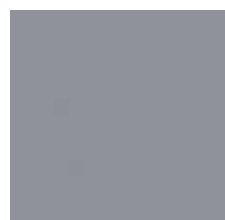
Vert
6005 05-167



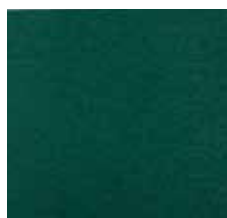
Gris basalte
701205-167



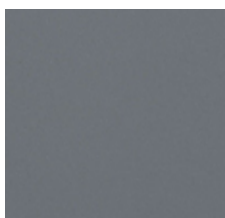
Rouge-brun
308105-167



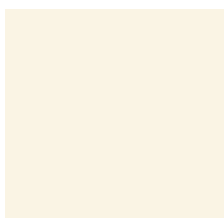
Gris argenté
715505-167



Vert foncé
612505-167



Gris quartz
703905-165



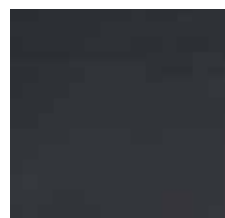
RAL 9001 (teinté
en masse, lisse)



Bleu foncé
515005-167



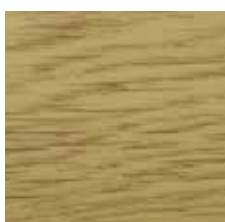
49240 Winchester



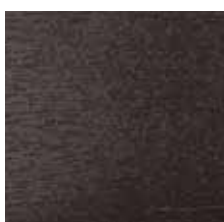
4367003 Gris
anthracite lisse



915205
Blanc



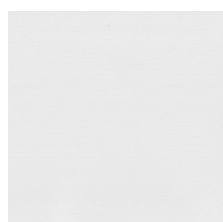
3118076 Chêne
clair



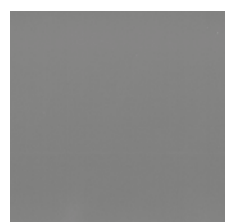
887505
Brun



2115008 Oregon



725105 Gris clair



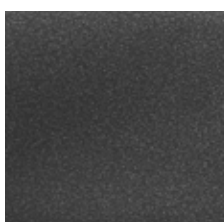
701205083 Gris
basalte lisse



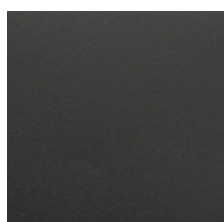
300305 Rouge
rubis



1293001 Platine
Crown



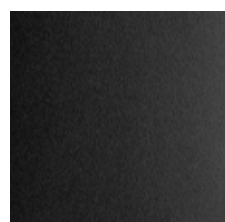
F4361014 Gris
anthracite Alux DB
703



02.20.71.00000
1-504700 Gris
anthracite mat



F4563081
Sheffield Oak



FX02.12.01.
000004-809700
Noir mat

67_A





FASHION LINE



FASHION LINE

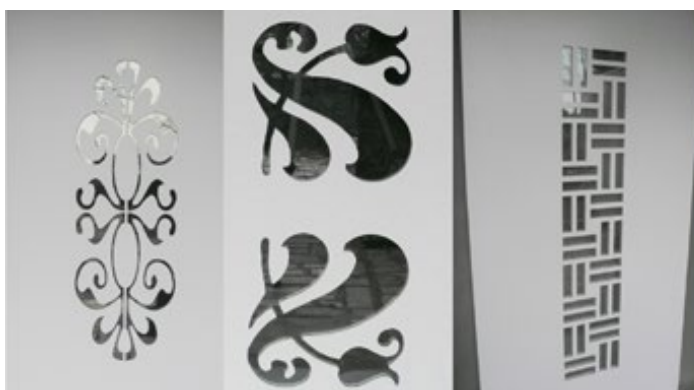
Un groupe de remplissages avec un design unique et aux formes modernes. Idéale pour les clients ayant un gout sophistiqué et qui apprécient l'originalité. On y trouve une grande variété de designs. En combinaison avec différents types de vitrages il est possible d'obtenir un effet visuel très original.



PARAMÈTRES:

- + dimensions standard 900 x 2000 x 36/48 mm
- + disponibles uniquement en couleur blanc lisse non plaxé RAL 9016

Attention: Motif uniquement de 2 faces.



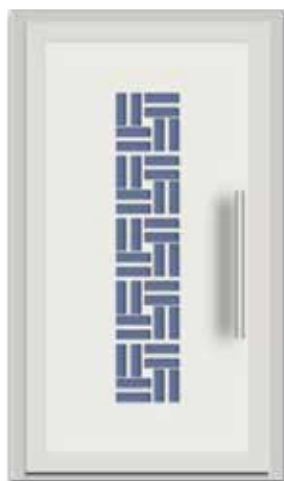
FASHION LINE

MODÈLES PRÉSENTÉS EN VUE DE L'EXTÉRIEUR

FL-1



FL-2



FL-3



FL-4



FL-5



FL-6



FL-7



FL-8



Attention: Modèles disponibles uniquement en couleur blanc.



GLASS LINE



GLASS LINE

GLASS LINE

Voici une série exclusive de panneaux vitrés originaux pour les clients exigeants. L'impression numérique est appliquée directement sur le vitrage. Dans notre offre nous avons de nombreux projets d'impression numérique parmi lesquels vous pouvez choisir le panneau le plus approprié. Glass Line se caractérise par sa conception unique, sa longue durée de vie, ses bonnes propriétés d'isolation thermique et donne à la structure de la porte la résistance et la stabilité.

PARAMÈTRES:

- + dimensions standard 900 x 2000 x 36 mm,
- + dimensions max de remplissage 1300 x 2200 mm,
- + en standard warm edge RAL 7040
- + type de vitrage: 44.2 /warm edge/43.1 TF
(vitrage anti-effraction. 44.2 avec impression/ warm edge/ vitrage VSG 43.1 TF)
- + dimension minimale de remplissage 700 x 1600 mm
- + les modèles GL-01 à GL-25 sont une combinaison d'impression numérique opaque et de verre transparent
- + les modèles GL-26 à GL-50 sont réalisés avec impression numérique sur toute la surface, sans parties transparentes



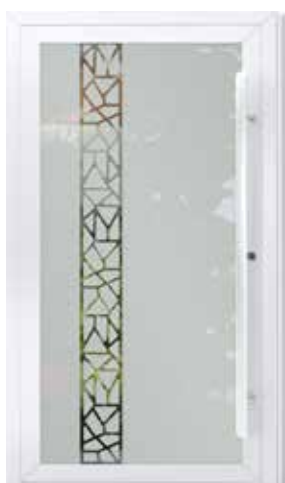
GLASS LINE

MODÈLES PRÉSENTÉS EN VUE DE L'EXTÉRIEUR

GL-01



GL-02



GL-03



GLASS LINE

MODÈLES PRÉSENTÉS EN VUE DE L'EXTÉRIEUR

GL-04



GL-05



GL-06



GL-07



GL-08



GL-09



GLASS LINE

MODÈLES PRÉSENTÉS EN VUE DE L'EXTÉRIEUR

GL-10



GL-11



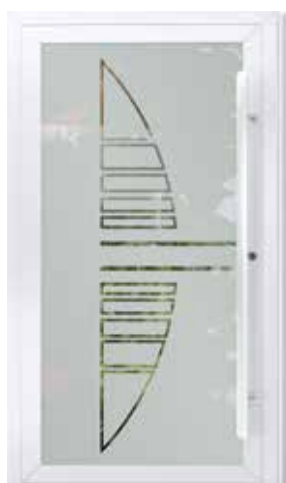
GL-12



GL-13



GL-14



GL-15



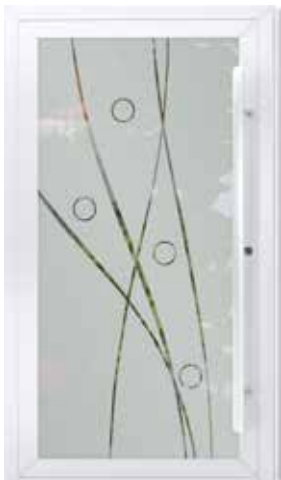
GLASS LINE

MODÈLES PRÉSENTÉS EN VUE DE L'EXTÉRIEUR

GL-16



GL-17



GL-18



GL-19



GL-20



GL-21



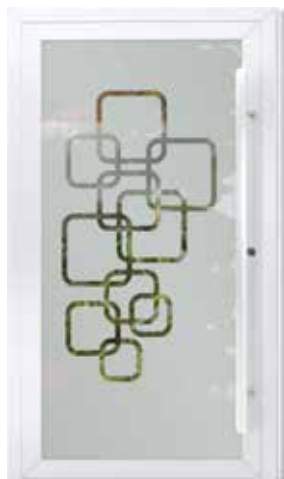
GLASS LINE

MODÈLES PRÉSENTÉS EN VUE DE L'EXTÉRIEUR

GL-22



GL-23



GL-24



GL-25



GL-26



GL-27



GLASS LINE

MODÈLES PRÉSENTÉS EN VUE DE L'EXTÉRIEUR



GL-28

GL-29

GL-30

GL-31



GLASS LINE

MODÈLES PRÉSENTÉS EN VUE DE L'EXTÉRIEUR

GL-32



GL-33



GL-34



GL-35



GL-36



GL-37



GL-38



GL-39



GL-40



GLASS LINE

MODÈLES PRÉSENTÉS EN VUE DE L'EXTÉRIEUR

GL-41



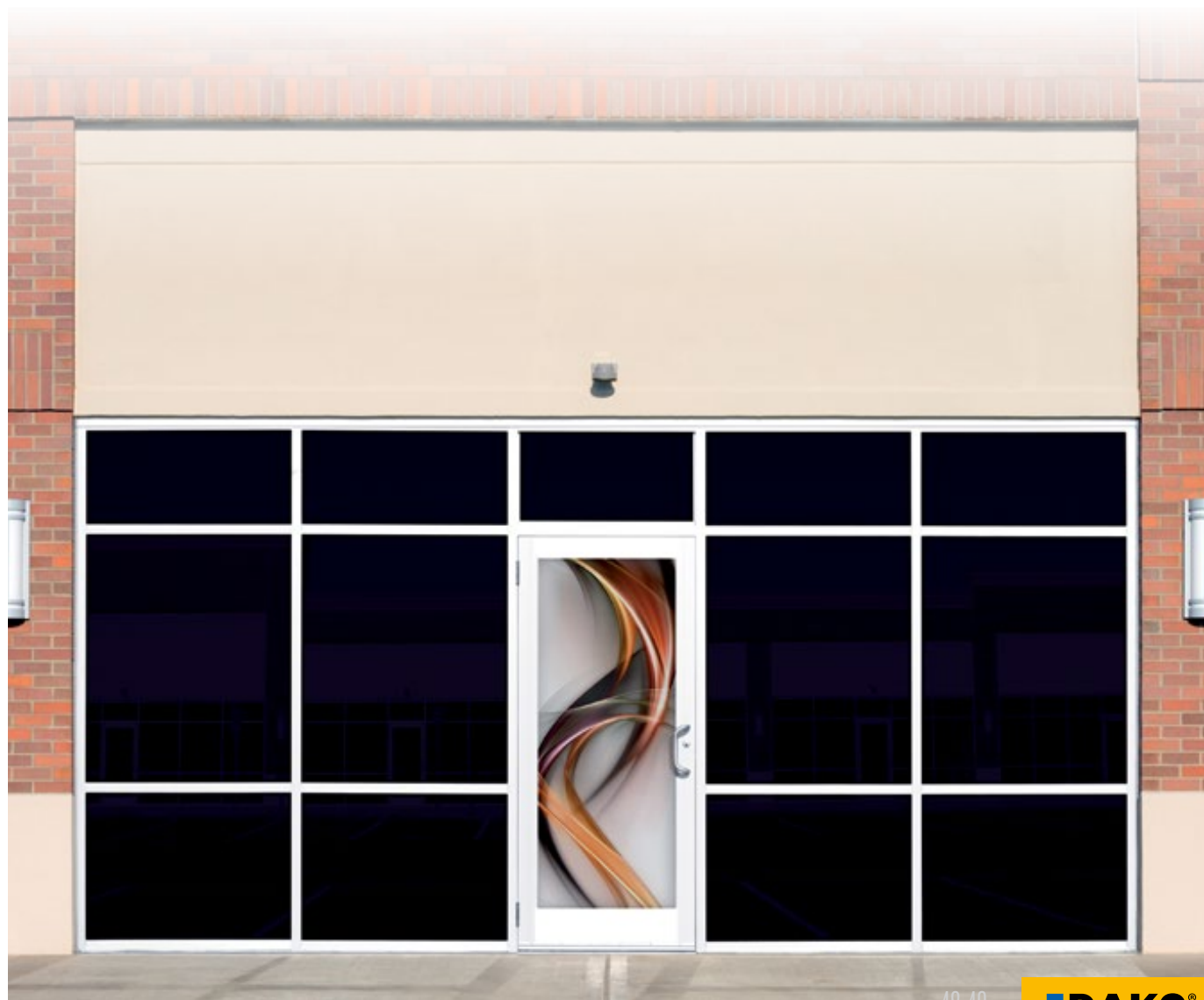
GL-42



GL-43



GL-44



GLASS LINE

MODÈLES PRÉSENTÉS EN VUE DE L'EXTÉRIEUR

GL-45



GL-46



GL-47



GL-48



GL-49



GL-50



GLASS LINE



A close-up photograph of a red brick wall. A white-framed window is visible, showing a blue sky and some indoor plants. The brickwork is a mix of red and brown tones.

REPLISSAGES SPÉCIAUX



REPLISSAGES SPÉCIAUX

L'offre est dédiée aux impostes modernes, aux vérandas et aux cloisons.

PARAMÈTRES:

- + BL-02(4)ST, BL-05(1)ST, BL-07(3)ST: dimensions standard 430 x 2000 x 36/48 mm
- + BL-X1: dimensions standard 880x1020 x 36/48 mm
- + NL/EK-41ST, NL/EK-16ST, EK-03(A)ST, EK-16(A)ST, NL/EK-19ST:
dimensions standard 430 x 2000 x 36/48 mm



REPLISSAGES SPÉCIAUX

*BL-02(4)ST



*BL-05(1)ST



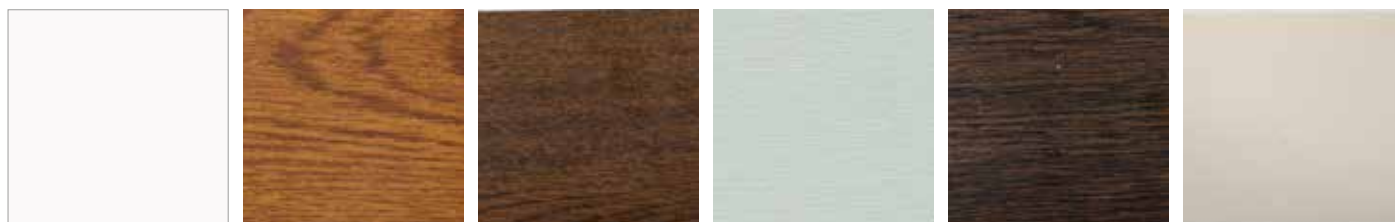
*BL-07(3)ST



*BL-X1



Couleurs



Blanc lisse non
plaxé RAL 9016

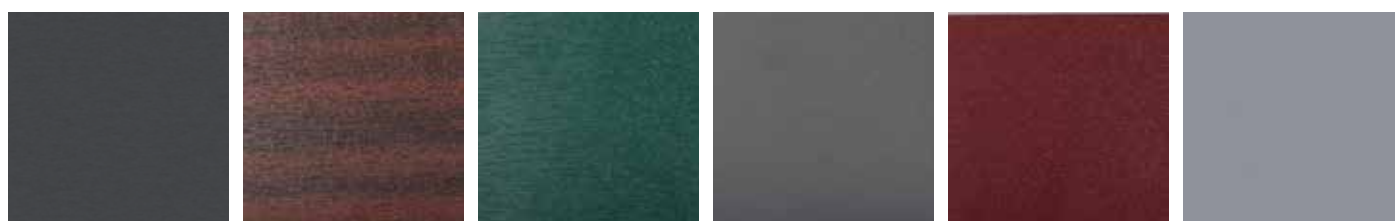
Chêne Doré,
2178001

Noyer
2178 007

*Gris-agate
703805-167

Chêne de marais
2052 089

Blanc-crème
1379 05-167



Gris anthracite
7016 05-167

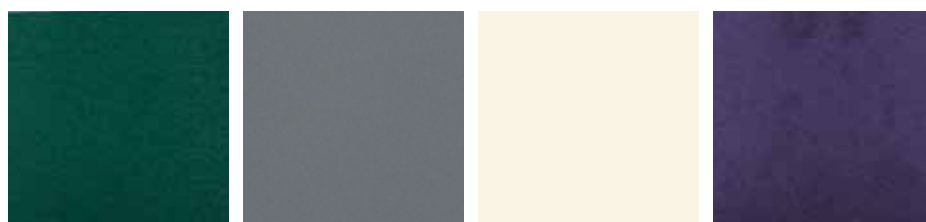
Acajou
206 5021

*Vert
6005 05-167

Gris basalte
701205-167

Rouge-brun
308105-167

Gris argenté
715505-167



Vert foncé
612505-167

*Gris quartz
703905-165

RAL 9001 (teinté
en masse, lisse)

Bleu foncé
515005-167

* Les remplissages spéciaux marqués BL ne sont pas disponibles dans les plaxages suivants : gris agate, vert et gris quartz.



NL/EK-41ST*

NL/EK-16ST*

EK-16(A)ST*

NL/EK-19ST*

EK-03(A)ST*

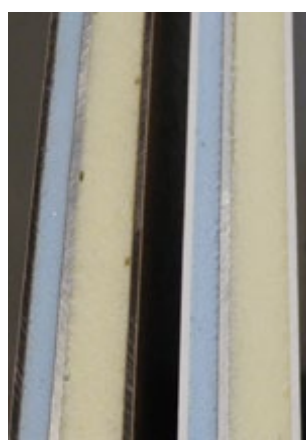
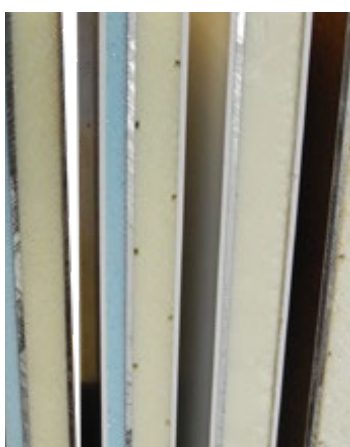


* Les remplissages NL/EK-41ST, NL/EK-16ST, EK-16(A)ST, NL/EK-19ST et EK-03(A)ST sont disponibles en couleurs de la série Ligne Économique



RENFORTS

Il existe la possibilité d'utiliser des renforts avec un panneau supplémentaire en aluminium à l'intérieur de la construction du remplissage. Cela améliore la rigidité du panneau, l'acoustique ainsi que des paramètres anti-effraction. En standard nous proposons l'épaisseur de 2 mm



VITRAGES

En standard, un warm edge RAL 7040 est utilisé dans les remplissages avec vitrage.

Couleurs disponibles du warm edge : RAL 7040, 9005, 7035, 8003, 8016, 9016.

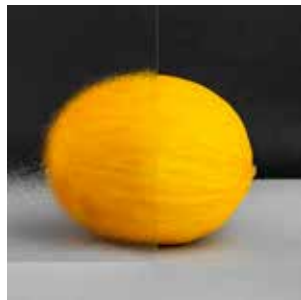
Le warm edge est disponible pour les séries Basic Line, Glass Line et des remplissages spéciaux.

L'intercalaire en aluminium et le warm edge sont disponibles pour les séries New line EK, Fashion line et Economic line.

VITRAGE DÉCORATIF



Altdeutsch clair



Crepì



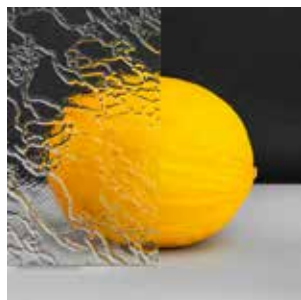
Kathedral clair



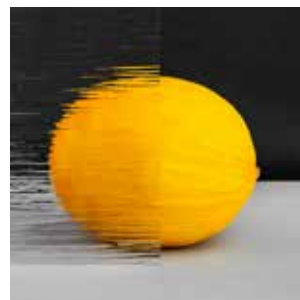
Master - linge



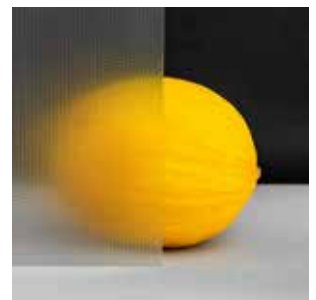
Chinchila blanc



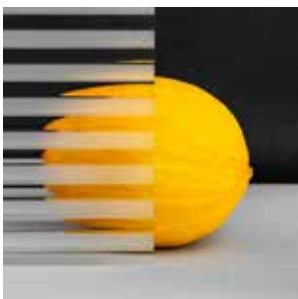
Delta clear



Kura clair



Master - point



Flutes

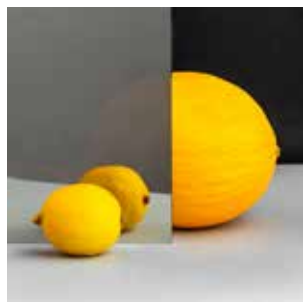


Master - carre

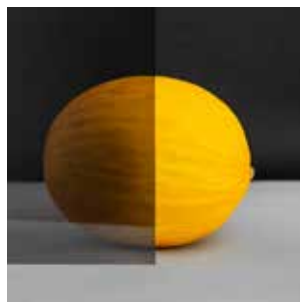
VITRAGE RÉFLECTIF



Antisol brun



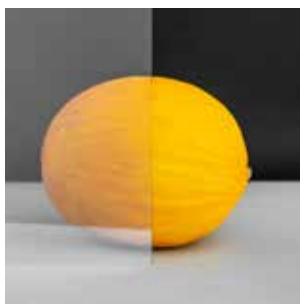
Mirastar (effet miroir)



Stopsol brun



Stopsol grafit

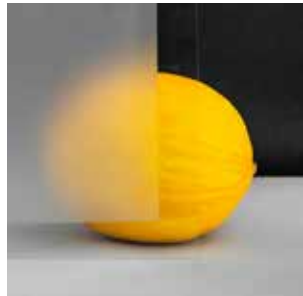


Stopsol argenté

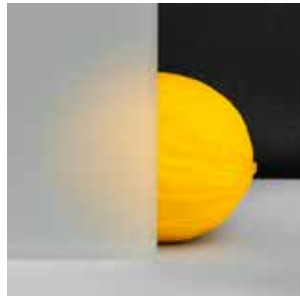
VITRAGE MAT



Satinato



Verre sablé



VSG mat

AUTRE VITRAGE THERMOFLOAT



Thermofloat

TYPES DE VITRAGE

Vitrage standard: thermofloat, VSG 33.1, satinato, chinchilla blanc, chinchilla brun, stopsol brun (reflex brun), delta incolore, delta brun, delta mat, mastercarre, masterpoint, crepi, flutes

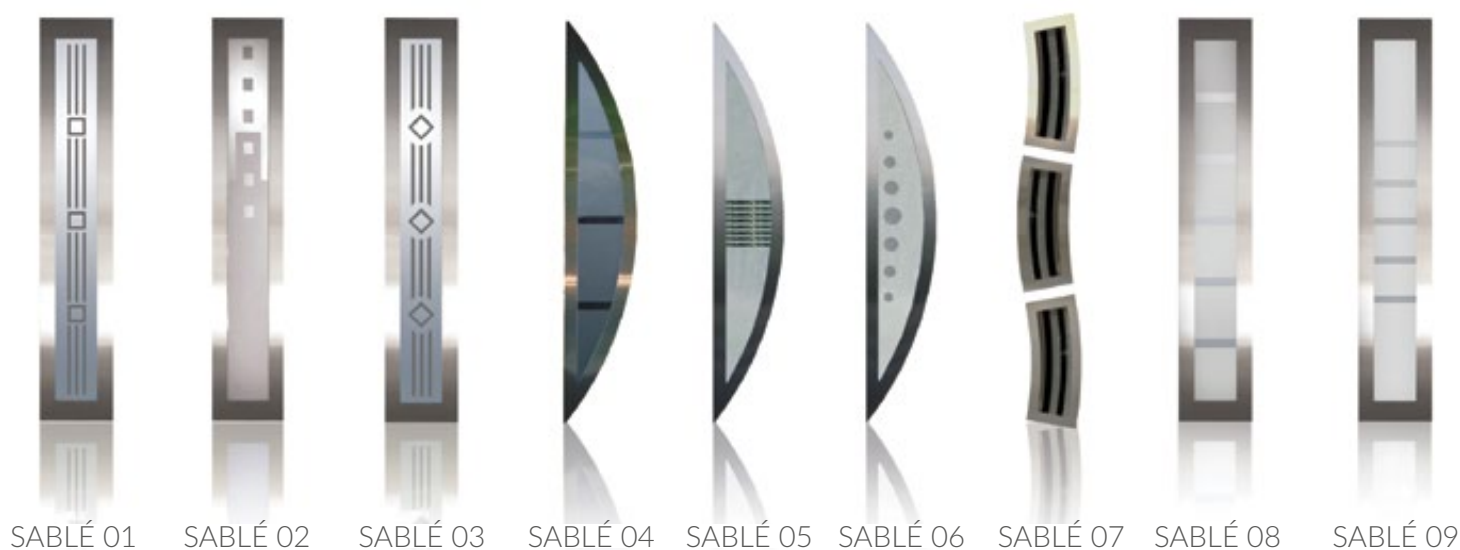
Vitrage non standard, groupe I: stopsol grafit, masterligne, antisol brun, altdeutsch incolore, VSG avec thermofloatem 43.1 TF

Vitrage non standard, groupe II: silvit, VSG mat 33.1 , cathedral, mirastar (effet miroir), stopsol argenté

Verre anti-effraction 44.4, Verre anti-effraction mat 44.2

VITRAGES SABLÉS

Le sablage est un procédé consistant à un traitement spécial ayant pour résultat un aspect dépoli ou satiné. L'utilisation de cette technologie donne un résultat délicat et subtil. Le sablage du verre permet la création de différents motifs qui décorent la surface du vitrage de manière unique. En plus des modèles ci-dessous, il est possible de réaliser un motif personnalisé à la demande.



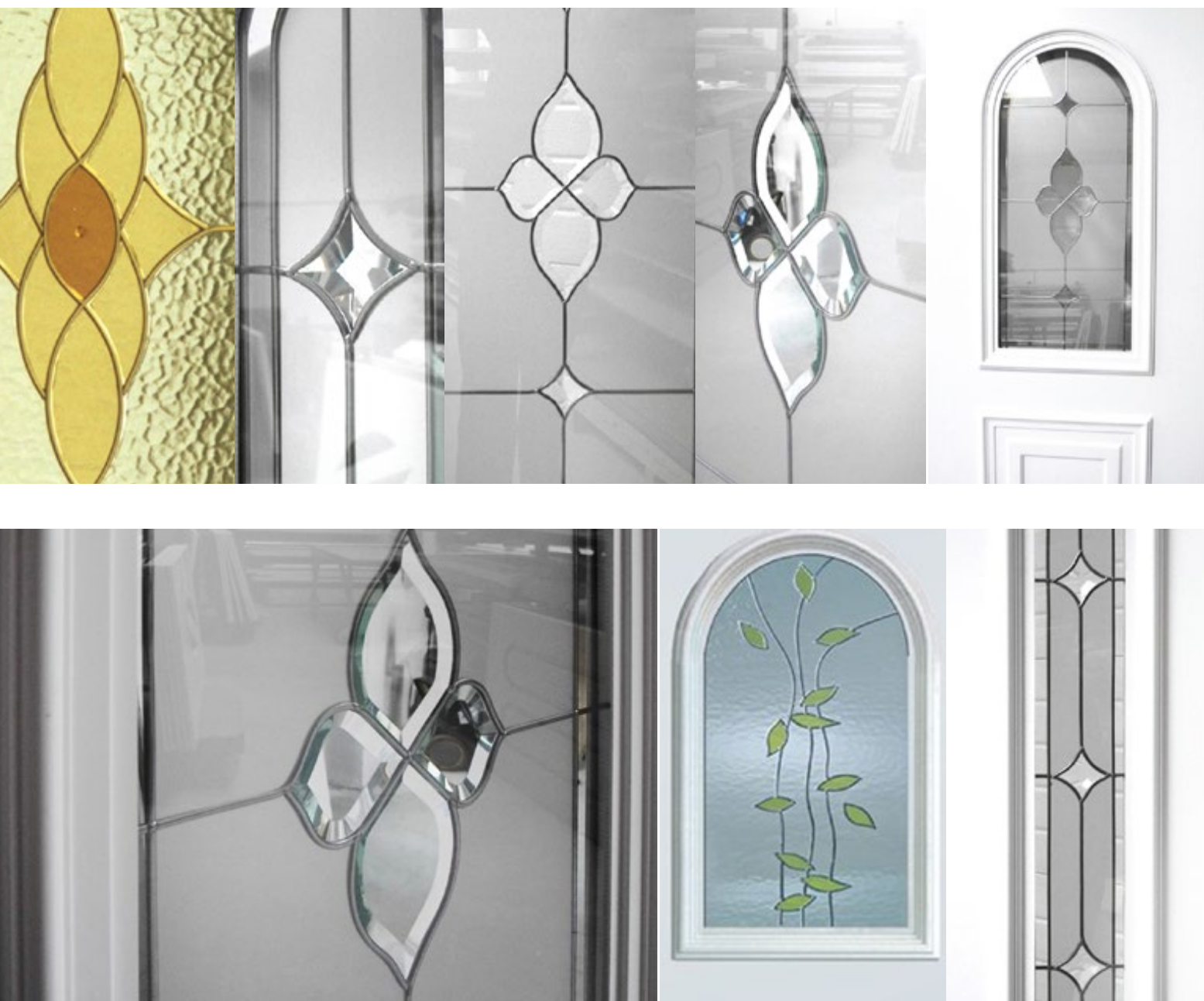
Les vitrages sablés ci-dessus sont dédiés aux modèles suivants:

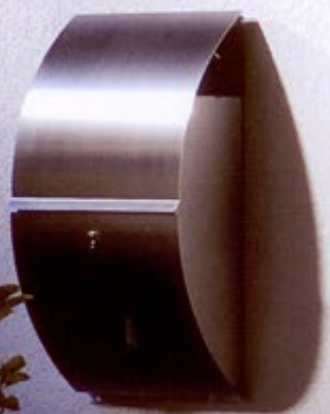
- + EK-02(A)/ EK-44(A) / EK-45(A): SABLÉ 01, SABLÉ 02, SABLÉ 03, SABLÉ 08
- + EK-04(A) et EK-04/6(A): SABLÉ 04, SABLÉ 05, SABLÉ 06
- + EK-05(A) et EK-15(A): SABLÉ 07
- + EK-50(A) et EK-51(A): SABLÉ 09

VITRAUX - AVEC ORNEMENTS, DECORGLAS, FUSING, TIFFANY

Les vitraux constituent une décoration impressionnante de porte. Leur luminosité et leurs couleurs créent une ambiance unique, une sorte de „magie de lumière”. Les portes décorées avec un vitrail donnent une spectaculaire transformation visuelle, aussi bien sur les bâtiments stylés que modernes.

Le vitrail est un élément décoratif, mais en même temps, il peut camoufler des vues indésirables, protéger contre les rayons de soleil ou bien peut assurer la discrétion. Il peut représenter une peinture, une géométrie simple, une arabesque complexe ou il peut aussi contenir des éléments héraldiques ou un logo de l'entreprise.





TRAVAIL MANUEL

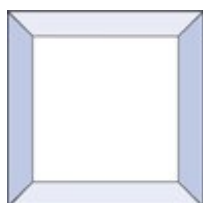
ORNEMENTS DÉCORATIFS

ORNEMENTS DÉCORATIFS

Nous proposons des kit d'ornements. Ils peuvent être utilisés dans chaque série de panneaux de remplissage ce qui vous offre plusieurs possibilités. Les ornements donnent du caractère, de l'élégance ainsi que de l'individualité à votre porte d'entrée. Ils peuvent être appliqués sur chaque type des vitrages sauf: Delta transparent, Delta brun, Delta Mat, Kathedral, Flutes et Altdeutsch transparent.

petits kits

DB 020
102 x 102 mm



DB 026
25 x 203 mm



DB 066
25 x 127 mm



DB 255
19 x 76 mm



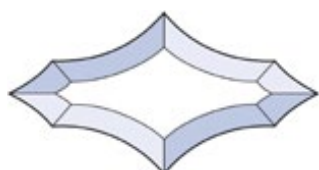
DB 264
25 x 305 mm



DB 257
19 x 152 mm



DB 106
145 x 75 mm



DB 109
161 x 161 mm



DB 267
192 x 130 mm



ORNEMENTS DÉCORATIFS

DB 269
136 x 190 mm



DB 229
80 x 80 mm



DB 034
144 x 144 mm



kits moyens

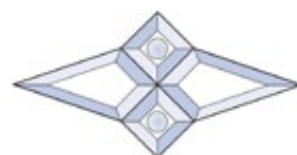
DB 069
262 x 190 mm



DB 145
144 x 265 mm



DB 149
285 x 144 mm



TRAVAIL MANUEL



ORNEMENTS DÉCORATIFS

DB 161
126 x 126 mm



DB 163
346 x 197 mm



DB 242
120 x 120 mm



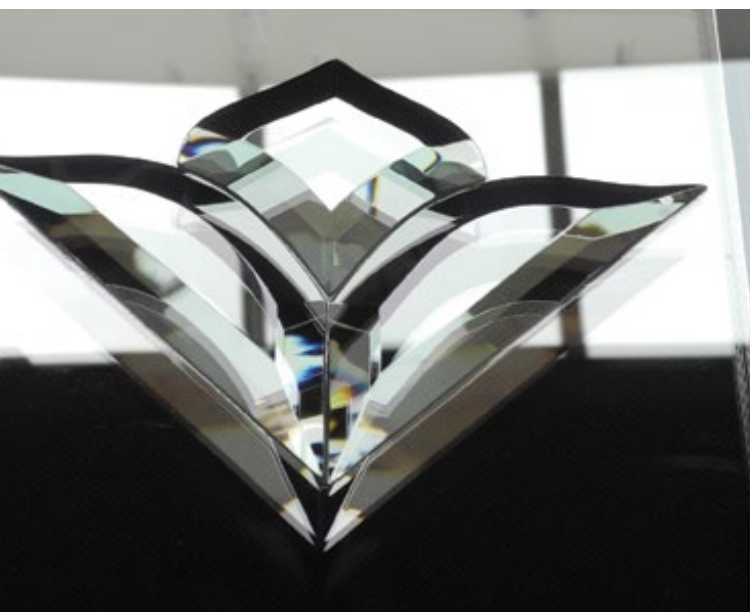
DB 249
265 x 155 mm



DB 347
212 x 217 mm

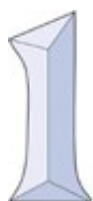


DB 110
72 x 100 mm





DB 111
42 x 100 mm



DB 112
70 x 100 mm



DB 113
72 x 103 mm



DB 114
80 x 100 mm



DB 115
73 x 100 mm



DB 116
77 x 100 mm



ORNEMENTS DÉCORATIFS

DB 117
77 x 100 mm



DB 118
73 x 100 mm



DB 119
77 x 100 mm

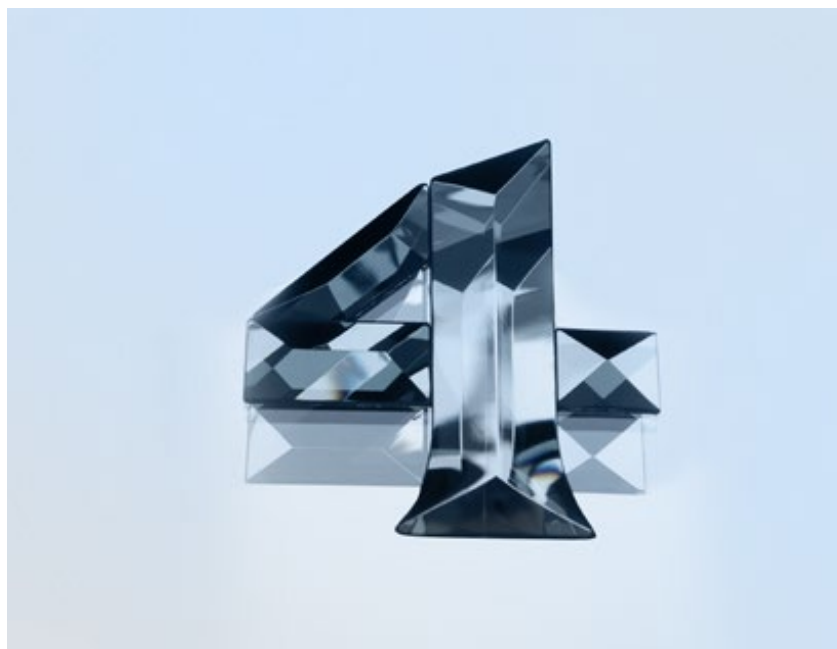


grands kits

DB 246
125 x 830 mm



DB 243
334 x 806 mm



ORNEMENTS DÉCORATIFS

DB 298
283 x 519 mm



DB 299
283 x 519 mm



DB 184
277 x 153 mm



DB 240
109 x 385 mm



DB 316
112 x 610 mm



DB 314
74 x 640 mm



APPLICATIONS 3D INOX LISERÉS AFFLEURANTS 3D INOX

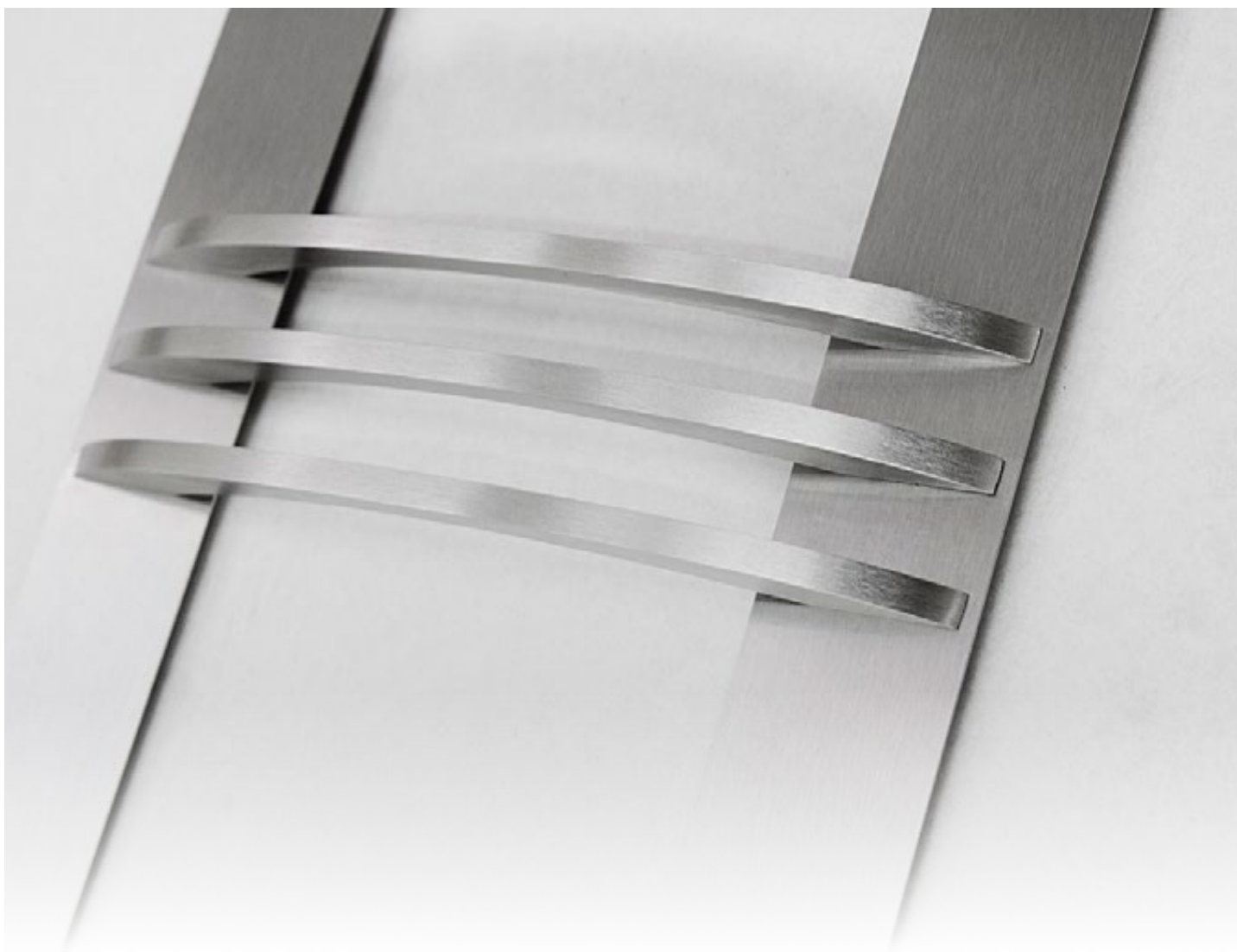
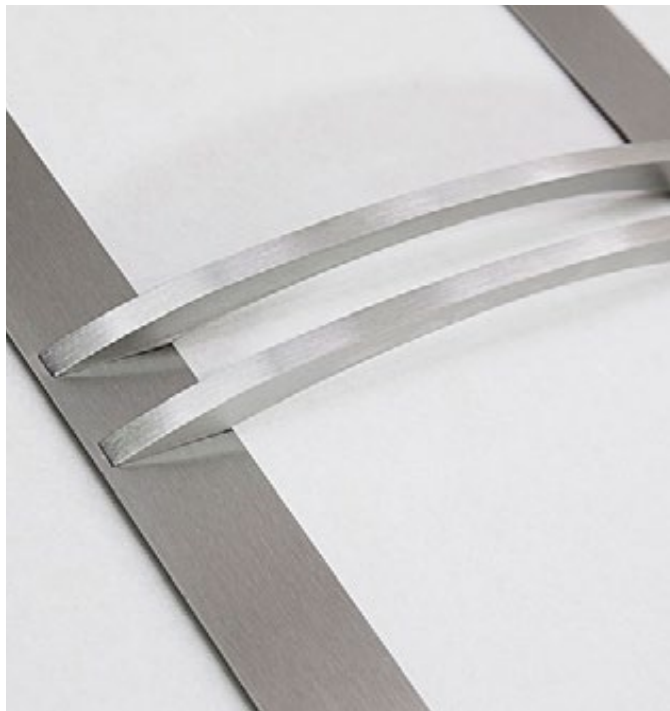


APPLICATIONS 3D EN INOX

Les éléments convexes 3D sont des éléments soudés aux applications inox. Nos décors se distinguent par la qualité de finition et la forme moderne qui donne à la porte un aspect original. Grâce aux propriétés de l'inox, telles que la durabilité et la noblesse, nous garantissons la satisfaction de remplissages achetés. Les applications inox peuvent être utilisés dans les modèles: EK-04(A), EK-04/6 (A), EK-17(A), EK-18(A), EK-02(A), EK-44(A), EK-45(A), EK-51(A).



APPLICATIONS 3D EN INOX



BÂTONS DE MARÉCHAL

P45



inox, pieds de fixation sous l'angle 45°

Q45



inox, bâton de maréchal rectangulaire, pieds de fixation sous l'angle 45°

Rectangulaire



inox, tirant tubulaire

Type C



inox, tirant tubulaire

Tringle



inox, tirant tubulaire

LES JUDAS

JUDAS TRADITIONNELS



judas argenté chromé
(remplissages avec l'épaisseur 24-85mm)

JUDAS ÉLECTRONIQUES



judas électronique argenté
(remplissages avec l'épaisseur 38-110mm)

CHATIÈRE

VERSION À PUCE

(s'ouvrante à puce installé le plus souvent sur le collier du chat, la puce permet une ouverture automatique de chatière)

Dimension intérieure (trou de chatière): 14,2cm x 12 cm, dimension extérieure: 21,0 cm x 21,0 cm



VERSION MÉCANIQUE

Dimension intérieure (trou de chatière) 5,5 cm (épaisseur) x 18 cm (largeur) x 19,5 cm (hauteur), approprié pour un chat avec un tour de taille plus court que 60 cm, dimension extérieure 5,5 cm (épaisseur) x 24 cm (largeur) x 27,5 cm.



ENTRÉE DE BOÎTE AUX LETTRES



Dans notre offre nous avons des entrées de boîte aux lettres en trois couleurs aluminium: argenté, blanc et or. Nous offrons l'installation des entrées de boîte aux lettres dans chaque série de nos remplissages. L'épaisseur de remplissage de 36 mm à 70 mm maximum.





DAKO.EU