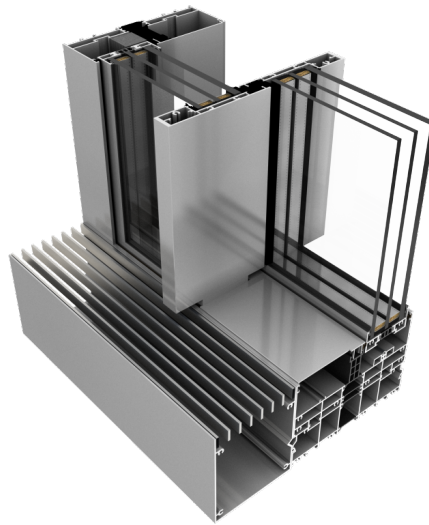


Baie coulissante DA-Skyline



Spécification

Coefficient de transmission thermique

Uw*: Valeur du coefficient pour la construction référentielle	de 0,85 W/(m ² K)*
*:	pour une porte aux dimensions de l'ouvrant: 2070 x 3440 mm, avec triple vitrage avec un Ug 0,5 W/(m ² K) et avec un warm edge

Profilé

Nom du profilé:	DA- Skyline
Épaisseur:	Ouvrant: 71 mm Dormant: 190 mm (2 rails) et 292 mm (3 rails)
Nombre de chambres:	3
Insert thermique:	oui
Nombre de joints:	2

Vitrage

Vitrage:	6ESGx16x6ESGx16x6ESG
Valeur Ug:	0,5 W/m ² K
Épaisseur disponible du vitrage:	vitrage disponible de 52 mm à 60 mm
Isolation acoustique du vitrage disponible:	Rw: de 31 à 47 dB

Paramètres techniques

Étanchéité:	jusqu'à la classe 9A (600Pa), EN 12208
-------------	--

Perméabilité à l'air:	classe 3, EN 12207
Résistance à la charge du vent:	jusqu'à la classe C5 (2000Pa), EN 12210

Photos

