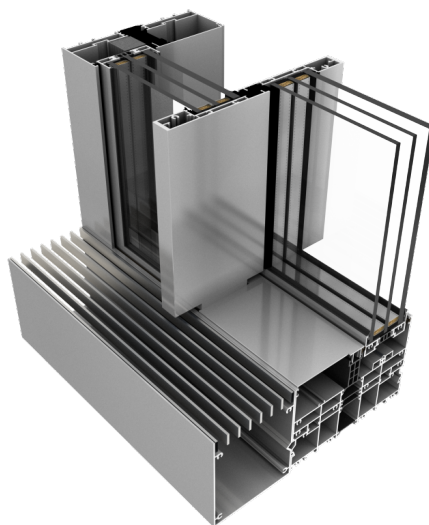


## Posuvné dveře DA-SkyLine



## Specifikace

Tepelná účinnost	
U <sub>w</sub> *: Hodnota součinitele prostupu tepla referenční konstrukce	od 0,85 W/(m <sup>2</sup> K)*
*:	dla drzvi o wymiarach skrzydła: 2070 x 3440 mm, z wypełnieniem 3-szybowym o współczynniku Ug 0,5 W/(m <sup>2</sup> K) i ciepłą ramką dystansową
Profil	
Název profilu:	DA- Skyline
Hloubka osazení:	Skrzydło: 71 mm   Ościeznica: 190 mm (2-szynowa) i 292 mm (3-szynowa)
Počet komor:	3
Tepelná vložka:	tak
Počet těsnění:	2
Sklo	
Sada skel:	6ESGx16x6ESGx16x6ESG
Hodnota Ug:	0,5 W/m <sup>2</sup> K
Tloušťka balíku:	zakres szklenia od 52 mm do 60 mm
Protihluková ochrana dostupného prosklení:	Rw: od 31 do 47 dB
Technické parametry	
Vodotěsnost:	do klasy 9A (600Pa), EN 12208

Průvzdušnost:	klasa 3, EN 12207
Odolnost proti zatížení větrem:	do klasy C5 (2000Pa), EN 12210

## Fotografie

