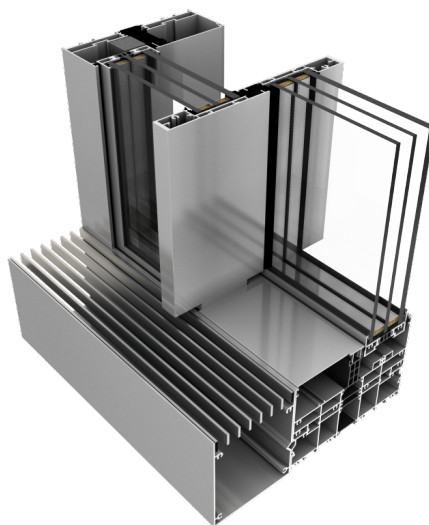


DA-Skyline-Schiebetüren



Spezifikation

Wärmedurchgangskoeffizient	
U _w *: Wärmedurchgangskoeffizient für die Referenzkonstruktion	od 0,85 W/(m ² K)*
*:	für Türen mit Flügelabmessungen: 2070 x 3444 mm, mit 3-fach-Verglasung-Füllung mit Ug-Koeffizient 0,5 W/(m ² K) und dem warmen Abstandshalter
Profil	
Profilbezeichnung:	DA- Skyline
Einbautiefe:	Flügel: 71 mm Türrahmen: 190 mm (2-Schienen) und 292 mm (3-Schienen)
Anzahl der Kammern:	3
Thermischer Dämmkeil:	Ja
Anzahl der Dichtungen:	2
Verglasung	
Glasaufbau:	6ESGx16x6ESGx16x6ESG
U _g -Wert:	0,5 W/m ² K
Glaspaketstärke:	Verfügbare Verglasungsstärke: ab 52 bis 60 mm
Schalldämmung der verfügbaren Verglasung:	ab 31 bis 47 dB
Technische Parameter	
Wasserdichtigkeit:	Wasserdichtheit bis zu Klasse 9A (600 Pa), EN 12208

Luftdurchlässigkeit:	Luftdurchlässigkeitsklasse 3, EN 12207
Widerstandsfähigkeit bei Windlast:	Windwiderstand bis zu Klasse C5 (2000 Pa), EN 12210

Bilder

