

# Baie coulissante automatique en aluminium avec cadre caché

## DA-SkyLine

À une époque où le minimalisme et l'esthétique sont au cœur du design contemporain, la baie coulissante automatique à cadre caché DA-SkyLine de DAKO est devenue l'une des solutions les plus en vue de la marque.

### Un vitrage sans limites

L'utilisation de profilés d'aluminium étroits dans la structure maximise la surface vitrée, brouillant ainsi les frontières entre l'intérieur et l'extérieur. C'est pourquoi il constitue une solution parfaite pour tous ceux qui souhaitent remplir l'espace de lumière et mettre en valeur les vues.

### Un design luxueux

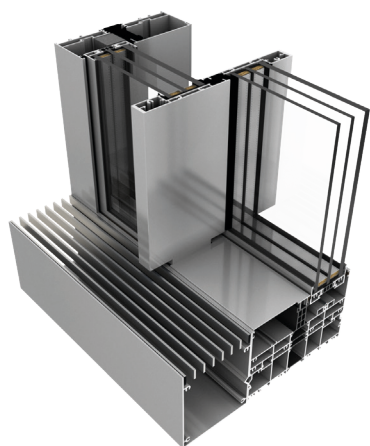
En dissimulant le cadre dans les murs, le plafond et le sol, les portes coulissantes DA-SkyLine apportent une touche luxueuse à tout bâtiment.

### Une isolation thermique de haut niveau

Le vitrage panoramique n'exclut pas une isolation thermique efficace. Dans le cas du système DA-SkyLine, les cadres sont dissimulés dans les murs, le sol et le plafond, préservant ainsi les excellentes propriétés d'isolation thermique de la structure.

### Une ouverture motorisée

Dotée d'un moteur, la baie coulissante DA-Skyline peut se piloter à distance depuis une télécommande. L'ouverture et la fermeture peuvent se faire via un simple bouton.



### Informations techniques :

- ✓  $U_w$  : à partir de  $0,85 \text{ W}/(\text{m}^2\text{K})^*$
- ✓ Profondeur d'installation : ouvrant : 71 mm | dormant : 190 mm (2 rails)  
i 292 mm (3 rails)
- ✓ Largeur de raccordement du vantail de porte visible - 25 mm
- ✓ Hauteur maximale de la porte - 4m
- ✓ Largeur maximale de la porte - 12m
- ✓ Surface maximale de la porte -  $6,5 \text{ m}^2$
- ✓ Poids maximal du tablier de la porte - 750 kg
- ✓ Nombre de chambres/joints - 3/2

\* Pour les portes dont les dimensions du vantail sont de 2070 x 3440 mm, avec un remplissage de 3 vitres d'un coefficient de cadre chaud  $U_g 0,5 \text{ W}/(\text{m}^2\text{K})$