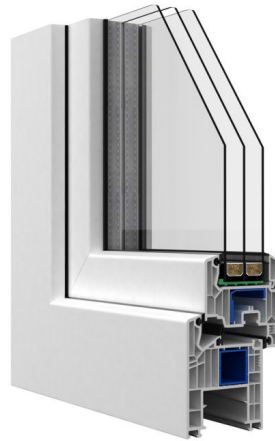


# DPQ-82H (telano Svizzera)



## Specifica

Trasmittanza termica	
Uw*: Valore del coefficiente di trasmittanza termica per la costruzione di riferimento	0,77 W/m <sup>2</sup> K
*:	finestra di riferimento 1230 x 1480 mm
Profilo	
Nome del profilo:	DPQ-82
Spessore:	82 mm
Numero di camere:	7
Inserito termico:	senza
Quantità di guarnizioni:	3
Vetro	
Vetrocamera:	Triplo vetro
Valore Ug:	0,5 W/m <sup>2</sup> K
Spessore di vetrocamera:	48 mm
Isolamento acustico:	---
Ferramenta	
Tipo:	---

Cerniere:	a bandiera
Riscontro di sicurezza:	2 ganci di sicurezza
Microventilazione:	si
Altri:	---
<b>Maniglia</b>	
Colore:	---
Maniglia:	1006   Maniglia centrale o asimmetrica
<b>Misure</b>	
Massima larghezza per la finestra ad 1 anta:	1500 mm
Massima altezza per la finestra ad 1 anta:	2575 mm
Massima larghezza per la finestra a 2 ante con montante mobile:	2085 mm
Massima altezza per la finestra a 2 ante con montante mobile:	2480 mm
Massima superficie dell'anta:	2,25 m <sup>2</sup>
e peso 250 kg:	3500 x 2900 mm o 2900 x 3500 mm

## Foto

