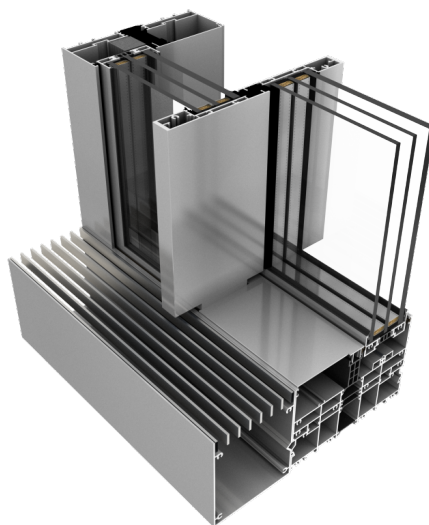


## Porte scorrevoli DA-Skyline



## Specifica

## Trasmittanza termica

Uw*: Valore del coefficiente di trasmittanza termica per la costruzione di riferimento	od 0,85 W/(m2K)*
*:	dla drzwi o wymiarach skrzydła: 2070 x 3440 mm, z wypełnieniem 3-szybowym o współczynniku Ug 0,5 W/(m2K) i ciepłą ramką dystansową

## Profilo

Nome del profilo:	DA- Skyline
Spessore:	Skrzydło: 71 mm   Ościeżnica: 190 mm (2-szynowa) i 292 mm (3-szynowa)
Numero di camere:	3
Inserto termico:	tak
Quantità di guarnizioni:	2

## Vetro

Vetrocamera:	6ESGx16x6ESGx16x6ESG
Valore Ug:	0,5 W/m <sup>2</sup> K
Spessore di vetrocamera:	zakres szklenia od 52 mm do 60 mm
Isolamento acustico:	Rw: od 31 do 47 dB

## Parametri tecnici

Resistenza all'acqua:	do klasy 9A (600Pa), EN 12208
Permeabilità all'aria:	klasa 3, EN 12207
Resistenza al carico del vento:	do klasy C5 (2000Pa), EN 12210

## Foto

