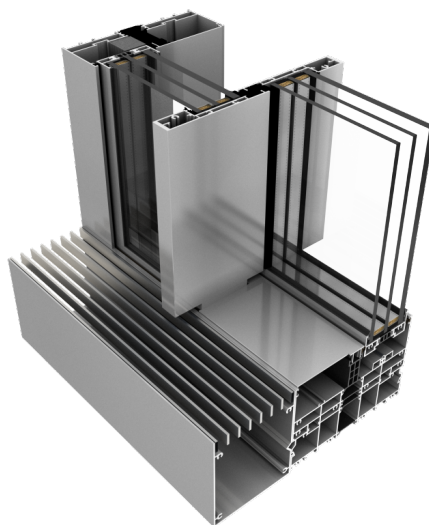


DA-SkyLine schuifpuien



Specificatie

Thermisch rendement	
Uw*: Coëfficiëntwaarde voor de referentieconstructie	vanaf 0,85 W/(m ² K)*
*:	voor deuren met vleugelafmetingen: 2070 x 3444 mm, met driedubbele beglazing met een Ug coëfficiënt van 0,5 W/(m ² K) en een warm edge afstandhouder
Profiel	
Profielnaam:	DA- Skyline
Inbouwdiepte:	Vleugel: 71 mm Kozijn: 190 mm (2-rail) en 292 mm (3-rail)
Aantal kamers:	3
Thermische onderbreking:	ja
Aantal rubberdichtingen:	2
Beglazing	
Beglazingspakket:	6ESGx16x6ESGx16x6ESG
Ug-waarde:	0,5 W/m ² K
Glaspakketdikte:	Beschikbare beglazingsdikte: 52 - 60 mm
Geluidsisolatie van beschikbare beglazing:	Rw: van 31 tot 47 dB
Kruk	
Kleuren:	Standaardkleur: RAL 9005

Krukmodel:	Uit aluminium, gemonteerd op de zijkant van de vleugel
Technische eigenschappen	
Waterdichtheid:	tot klasse 9A (600Pa), EN 12208
Luchtdoorlaatbaarheid:	Klasse 3, EN 12207
Windweerstand:	tot klasse C5 (2000Pa), EN 12210

Foto's

