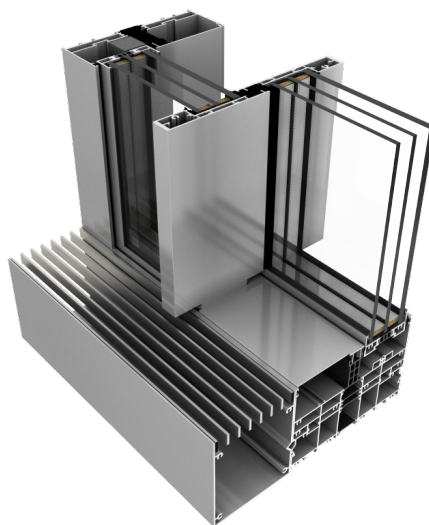


Drzwi przesuwne DA- Skyline



Specyfikacja

Efektywność cieplna	
Uw*: Wartość współczynnika dla konstrukcji referencyjnej	od 0,85 W/(m ² K)*
*:	dla drzwi o wymiarach skrzydła: 2070 x 3440 mm, z wypełnieniem 3-szybowym o współczynniku Ug 0,5 W/(m ² K) i ciepłą ramką dystansową
Profil	
Nazwa profilu:	DA- Skyline
Głębokość zabudowy:	Skrzydło: 71 mm Ościeżnica: 190 mm (2-szynowa) i 292 mm (3-szynowa)
Liczba komór:	3
Przekładka termiczna:	tak
Ilość uszczelek:	2
Szyba	
Pakiet szybowy:	6ESGx16x6ESGx16x6ESG
Wartość Ug:	0,5 W/m ² K
Grubość pakietu:	zakres szklenia od 52 mm do 60 mm
Izolacyjność akustyczna dostępnego oszklenia:	Rw: od 31 do 47 dB
Parametry techniczne	
Wodoszczelność:	do klasy 9A (600Pa), EN 12208

Przepuszczalność powietrza:	klasa 3, EN 12207
Odporność na obciążenie wiatrem:	do klasy C5 (2000Pa), EN 12210

Zdjęcia

