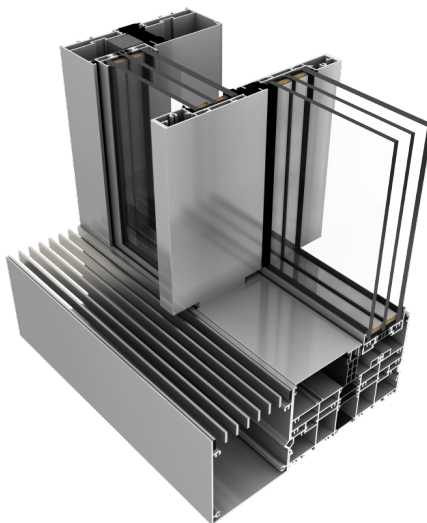


DA-Skyline skjutdörrar



Specifikationer

Värmeeffektivitet	
Uw*: U-värde för referenskonstruktion	od 0,85 W/(m2K)*
*:	för dörrar med bladmått: 2070 x 3444 mm, med en trippel-rutan fyllning med Ug-koefficient på 0,5 W/ (m2K) och en varm en avståndsram
Profil	
Profilens namn:	DA- Skyline
Byggdjup:	Blad: 71 mm Karm: 190 mm (2-räls) och 292 mm (3-räls)
Antal kamrar:	3
Termiskt mellanlägg:	ja
Antal tätningar:	2
Glas	
Glaspaket:	6ESGx16x6ESGx16x6ESG
Ug-värde:	0,5 W/m²K
Pakettjocklek:	Tillgänglig glasningstjocklek: 52 till 60 mm
Ljudisoleringsförmåga hos tillgängliga glas:	Rw: från 31 till 47 dB
Tekniska parametrar	
Vattentäthet:	enligt klass 9A (600Pa), EN 12208

Luftgenomsläpplighet:	klass 3, EN 12207
Motstånd mot vindbelastning:	upp till klass C5 (2000Pa), EN 12210

Bilder

